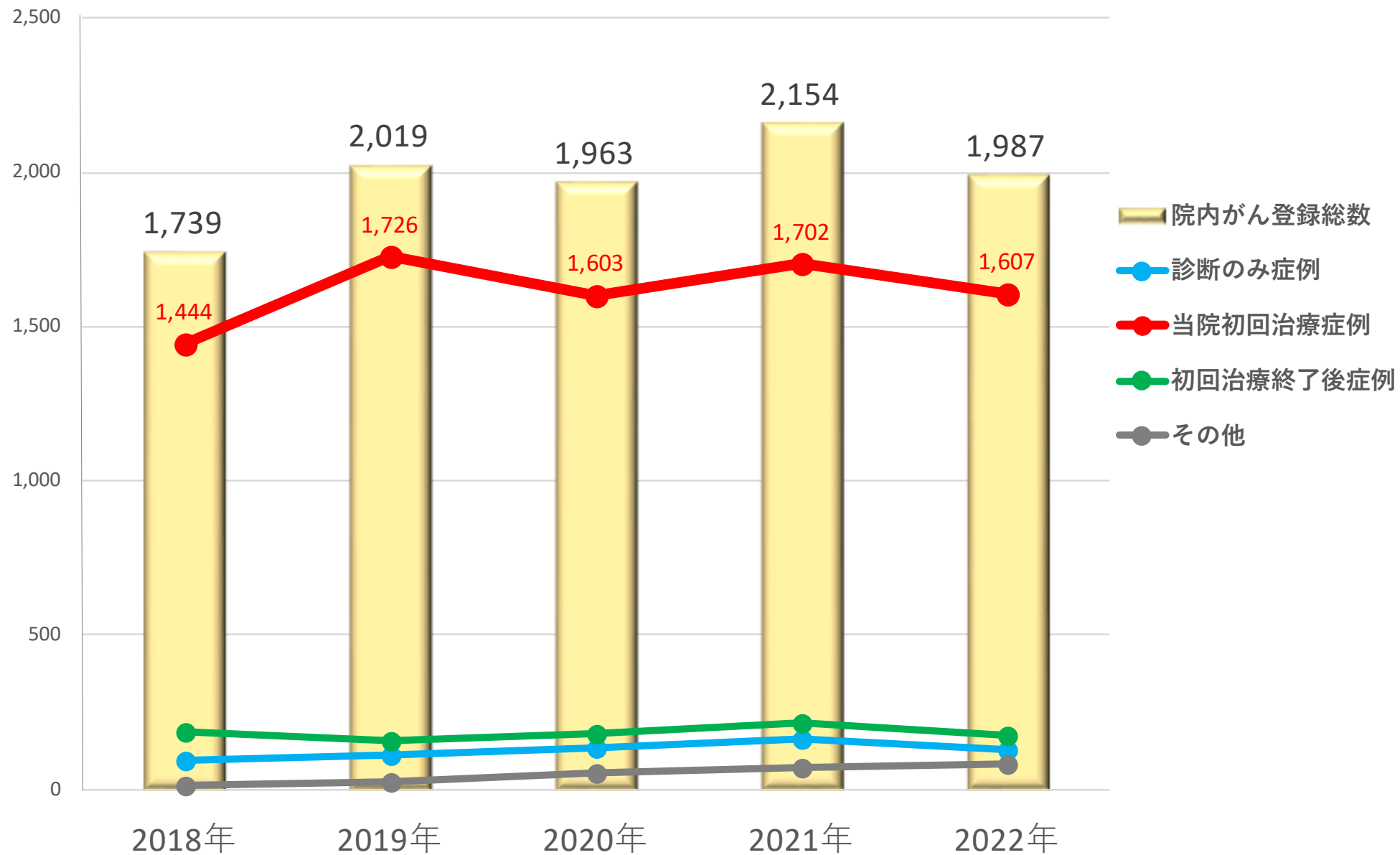


目次

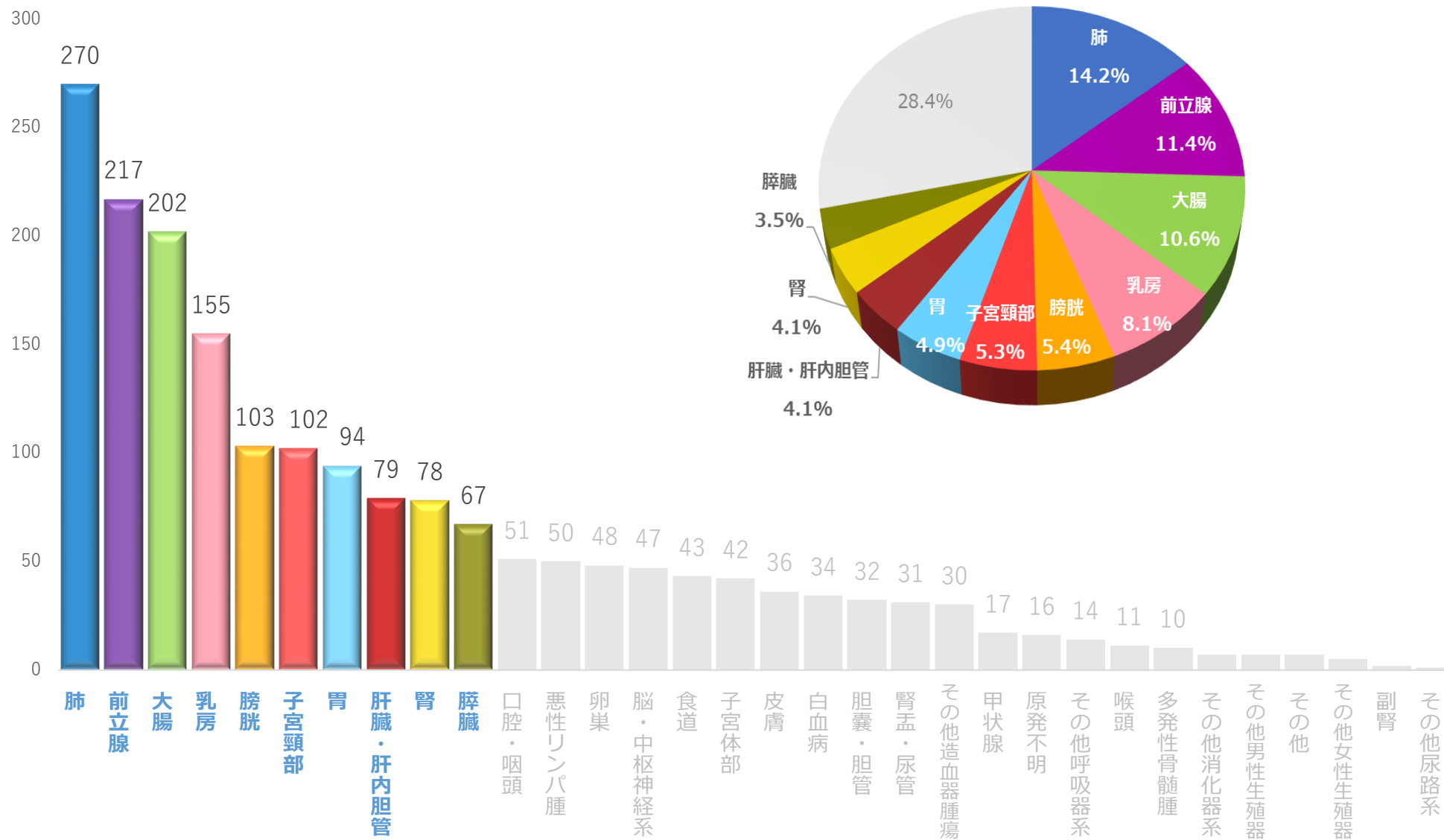
1. [登録数の年次推移（2018～2022年）](#)
2. [2022年 部位別登録数](#)
3. [2022年 性別・年齢階級別登録数](#)
4. [2022年 性別・部位別登録数](#)
5. [2022年 鹿児島県内 部位別登録割合](#)
6. [2022年 部位別登録数上位10部位 統計](#)

* 本集計のために収集した項目の定義については、[「がん診療連携拠点病院等 院内がん登録 標準登録様式2016年版」](#)
(外部リンク) をご参照ください。

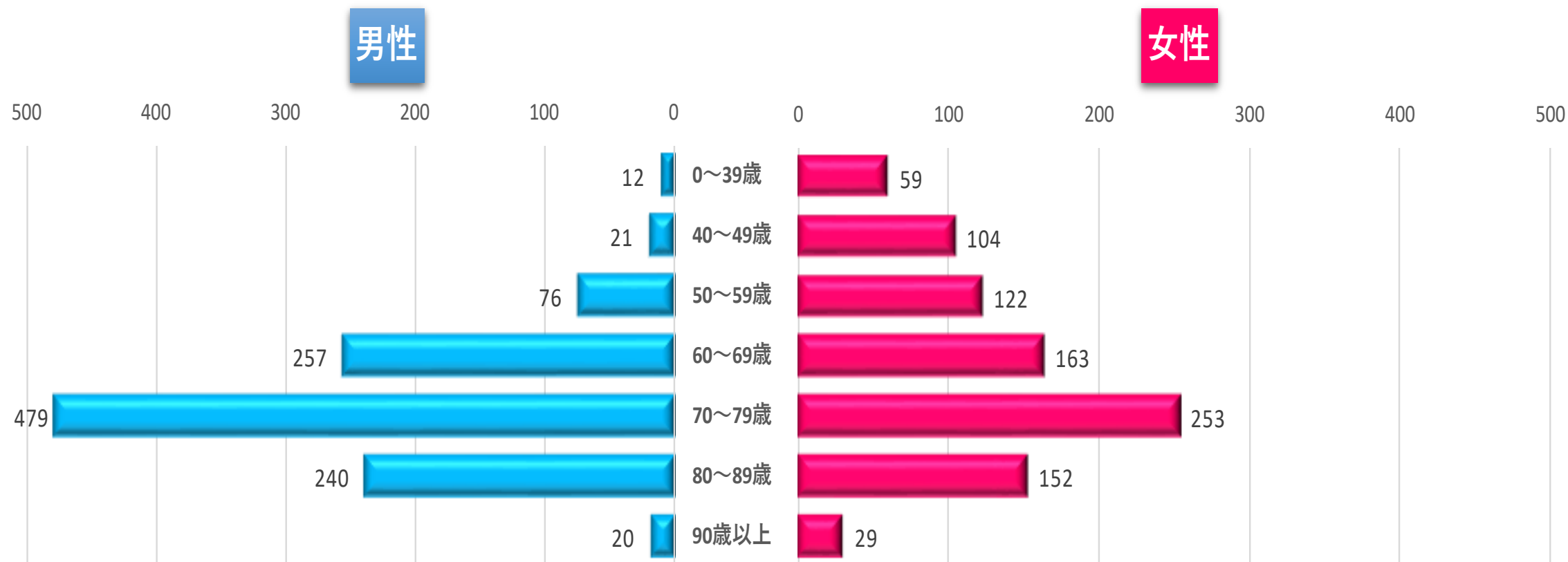
1. 登録数の年次推移



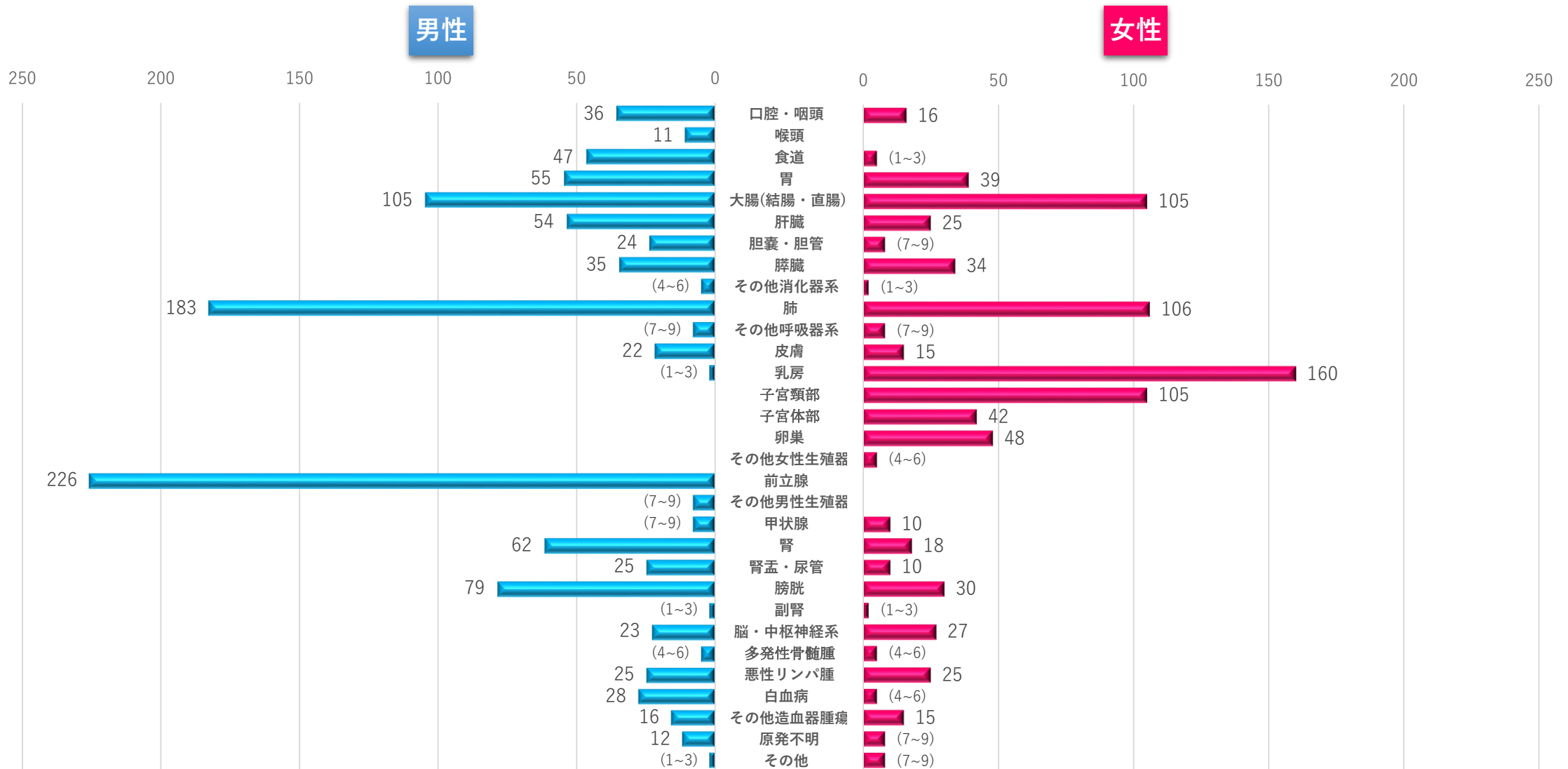
2. 2022年 部位別登録数



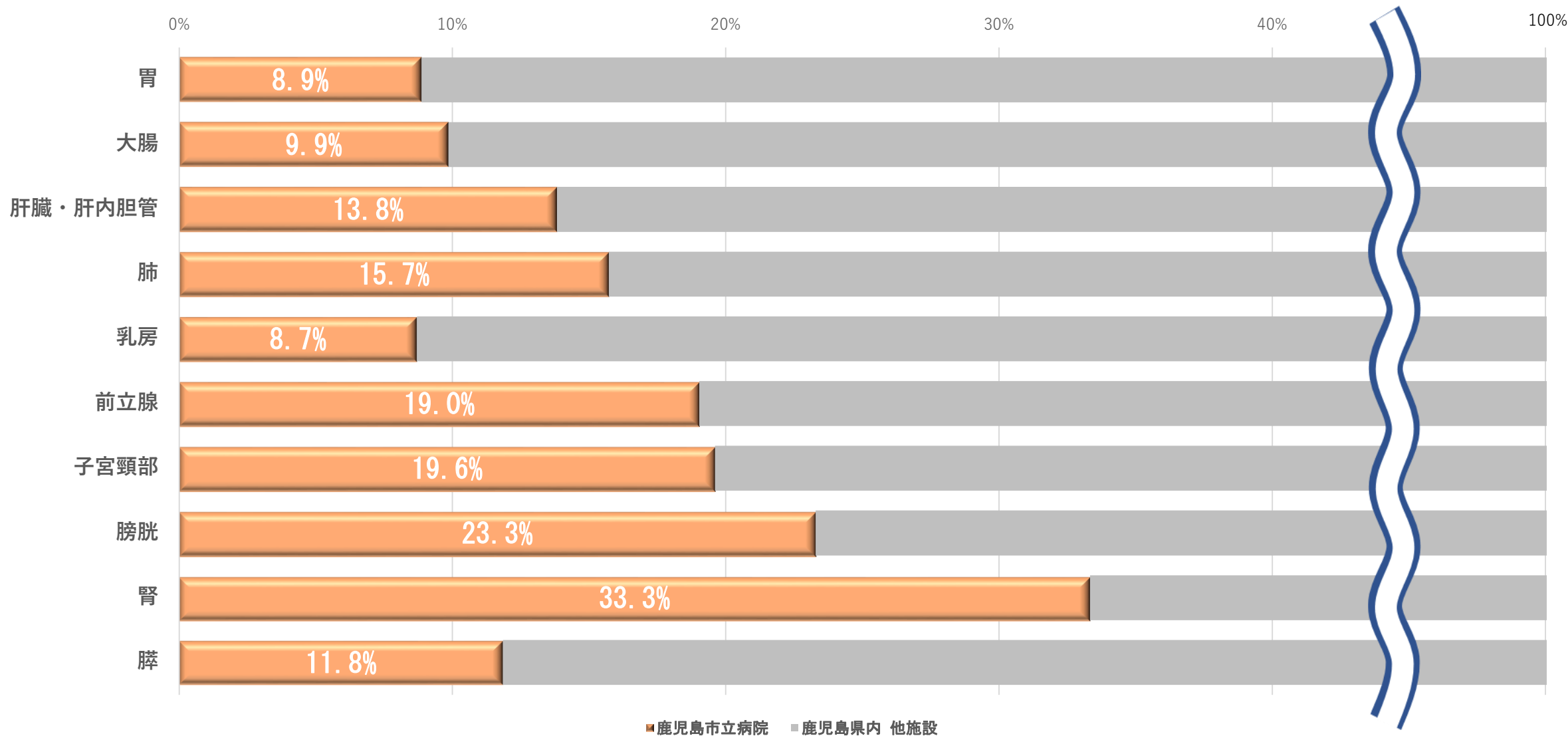
3. 2022年 性別・年齢階級別登録数



4. 2022年 性別・部位別登録数



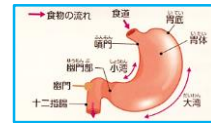
5. 2022年 鹿児島県内 部位別登録割合 (カバー率*)



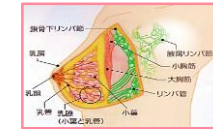
* 鹿児島県内に所在する医療機関のうち、2022年院内がん登録全国集計データ提出施設（23施設）内での当院カバー率
* 本集計は、院内がん登録全国集計報告書を元に、症例区分：80（その他）を除いて作成

6. 2022年 部位別登録数上位10部位 統計

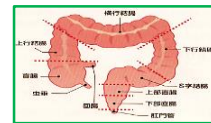
1 胃



6 乳房



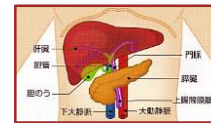
2 大腸



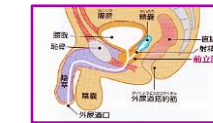
7 子宮頸部



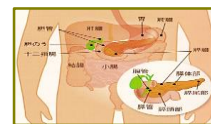
3 肝臓・肝内胆管



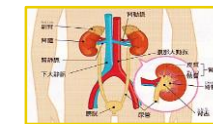
8 前立腺



4 膵臓



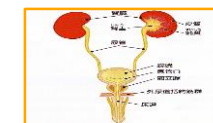
9 腎



5 肺



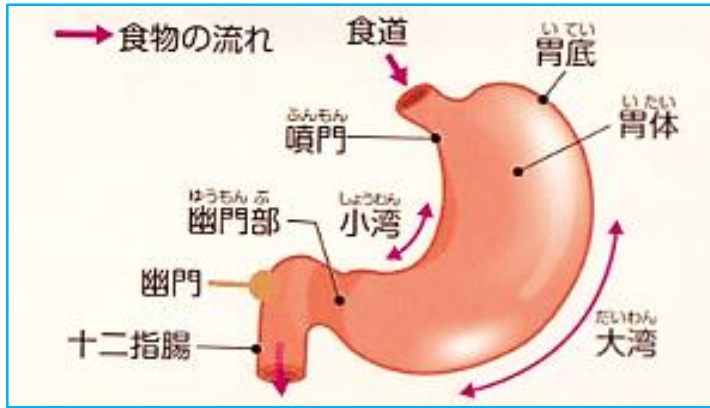
10 膀胱



* 本集計は、院内がん登録全国集計報告書を元に、症例区分：80（その他）を除いて作成

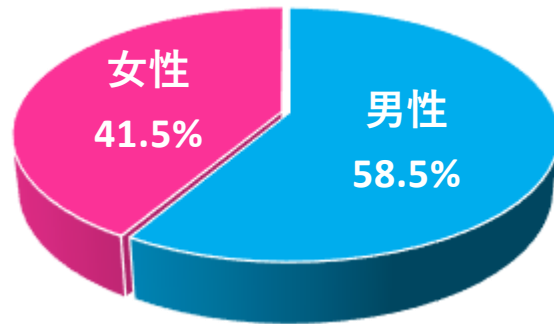
1. [胃の部位](#)
2. [登録数と男女割合](#)
3. [診断時住所（2次医療圏域）別](#)
4. [登録数の年次推移](#)
5. [男女別割合](#)
6. [来院経路・発見経緯](#)
7. [症例区分](#)
8. [UICC TNM 総合ステージ別 登録割合](#)
9. [生存率](#)
10. [UICC TNM 総合ステージ別 治療延べ件数](#)

1. 胃の部位



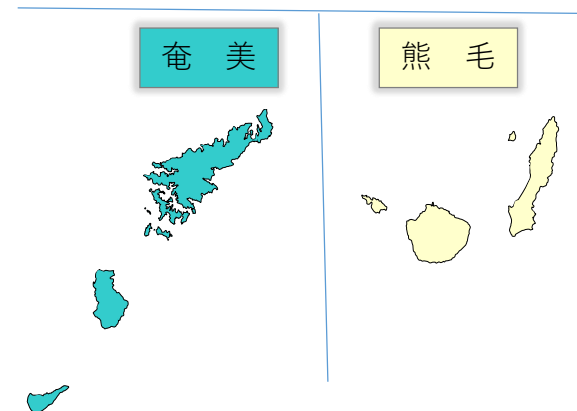
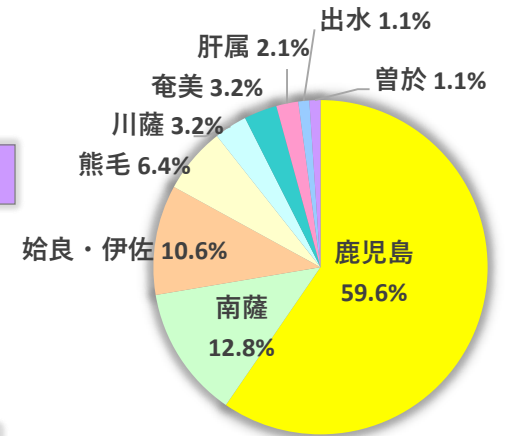
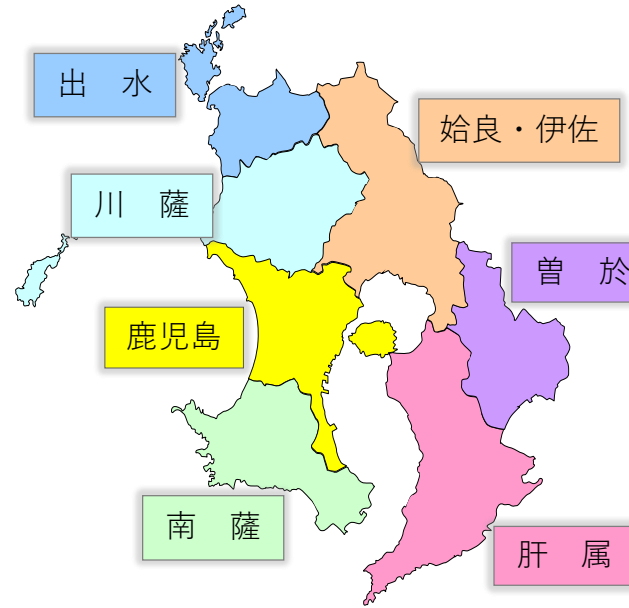
2. 登録数と男女割合

登録数	
男性	55
女性	39
全体	94

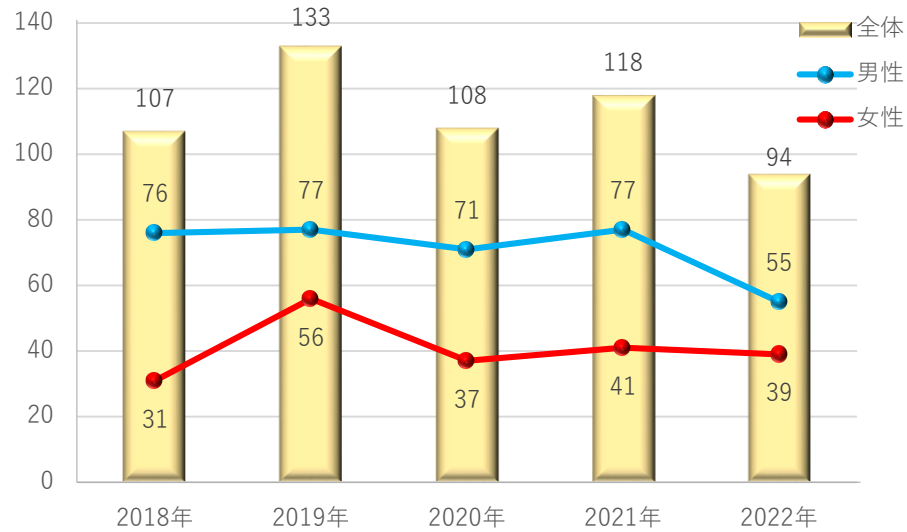


当院全登録数に占める胃癌の割合 4.9%

3. 診断時住所（2次医療圏域）別

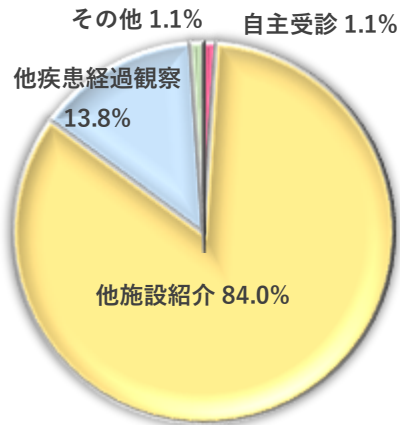


4. 登録数の年次推移

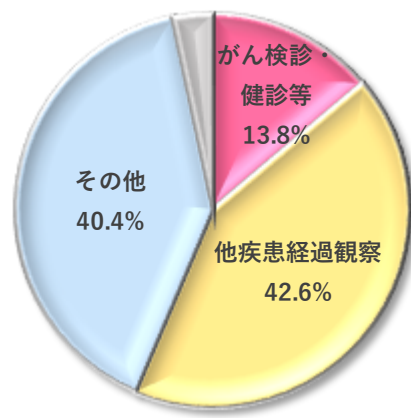


6. 来院経路・発見経緯

来院経路

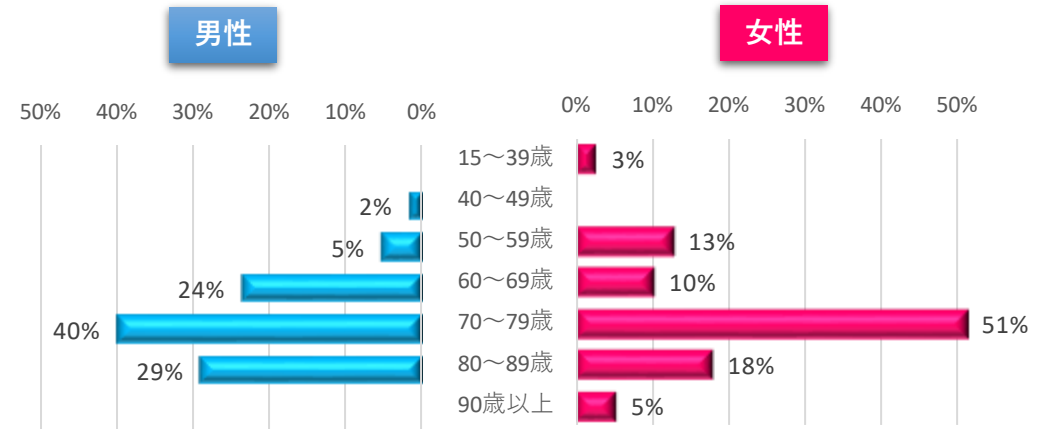


発見経緯

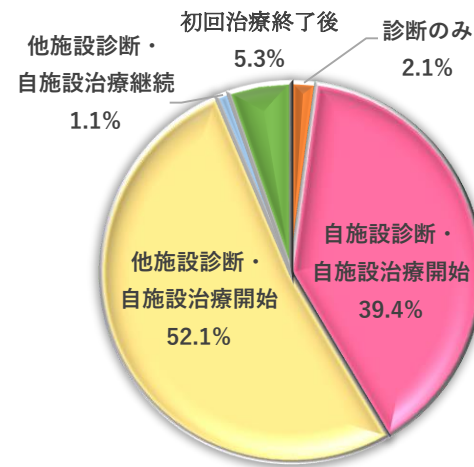


5. 年齢

全体の平均 **72.8** 歳 全体の中央値 **73.0** 歳

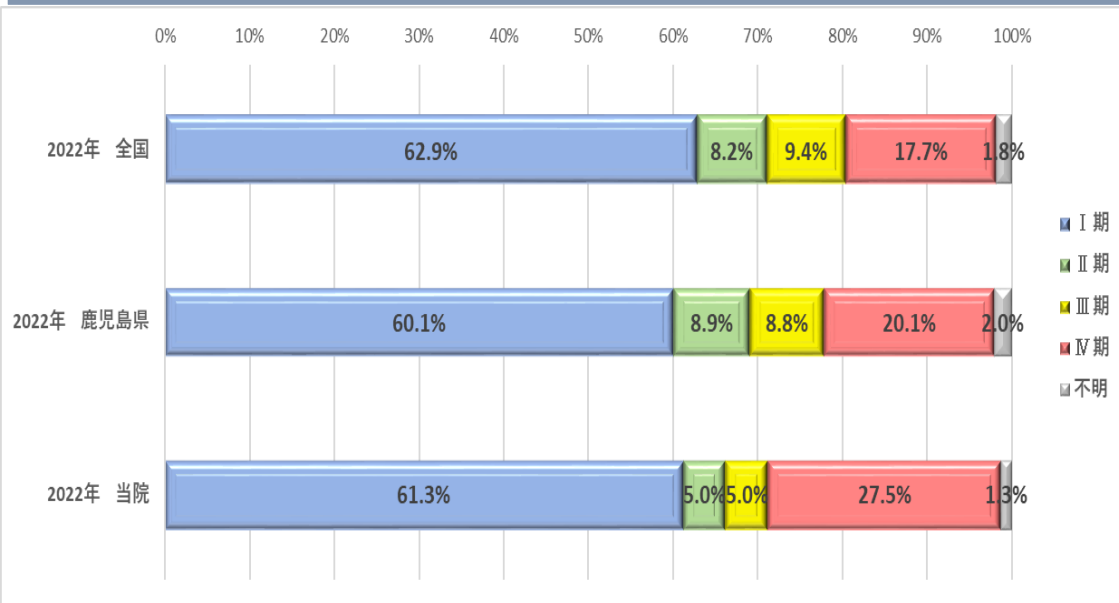


7. 症例区分

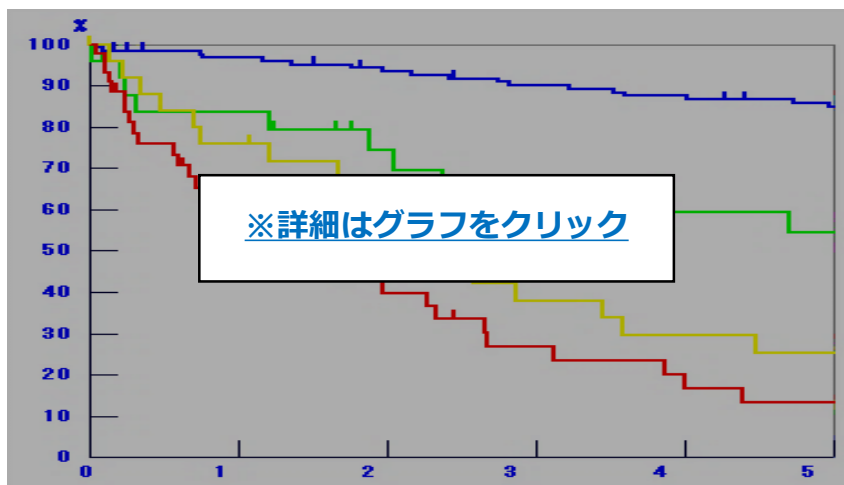


	登録数	割合
自施設で初回治療が実施された症例	87	92.6%
自施設でがんが診断された症例	39	41.5%

8. UICC TNM 総合ステージ登録割合【自施設初回治療開始、病期分類対象のみ】

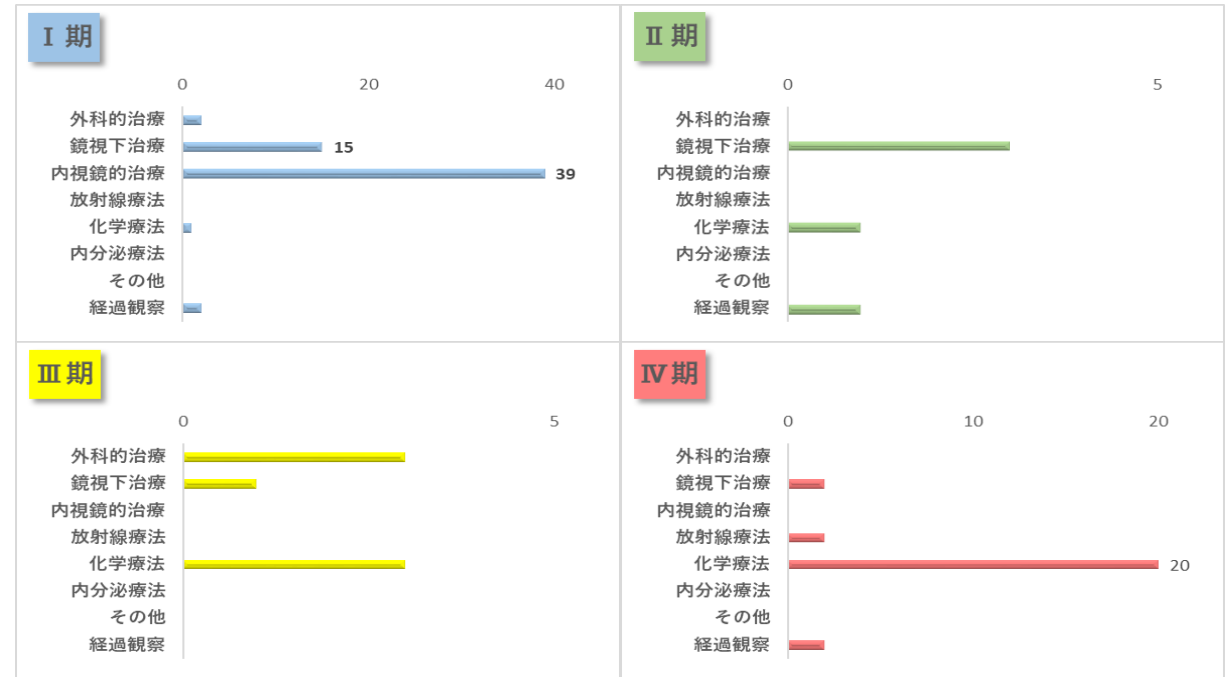


9. 生存率



10. UICC TNM 総合ステージ別 治療延べ件数【自施設治療初回開始・継続、病期分類対象のみ】

※複数の治療を組み合わせを行った場合は、治療毎にカウント
 (例：外科的治療と化学療法を組み合わせを行った場合は、どちらの項目でもカウント)



【主な治療内容】

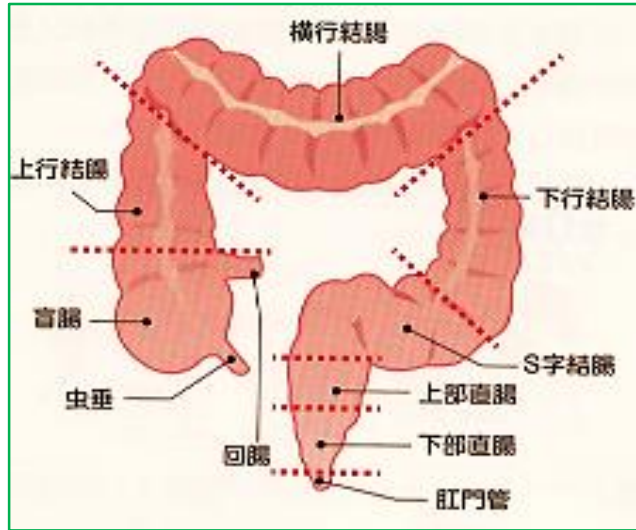
- 外科的療法：開腹幽門側胃切除
- 鏡視下治療：腹腔鏡下噴門側胃切除、腹腔鏡下幽門側胃切除術
- 内視鏡的治療：内視鏡的粘膜下層剥離術（ESD）
- 化学療法（レジメン）：
 - mFOLFOX6+Nivolumab療法、S-1+DTX療法、SOX+Nivolumab療法、Tmab+SOX療法
 - ※各レジメンの詳細は、「[がん化学療法レジメン](#)」の「[レジメン詳細へ](#)」（ページ番下）をご確認ください

6-2. 部位別：大腸（結腸・直腸）

[目次に戻る](#)

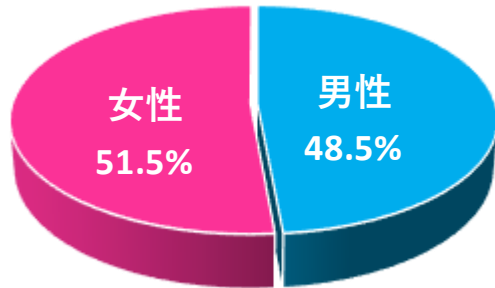
1. [大腸の解剖と名称](#)
2. [登録数と男女割合](#)
3. [診断時住所（2次医療圏域）別](#)
4. [登録数の年次推移](#)
5. [男女別年齢](#)
6. [来院経路・発見経緯](#)
7. [症例区分](#)
8. [UICC TNM 総合ステージ別 登録割合](#)
9. [生存率](#)
10. [UICC TNM 総合ステージ別 治療延べ件数](#)

1. 大腸の解剖と名称



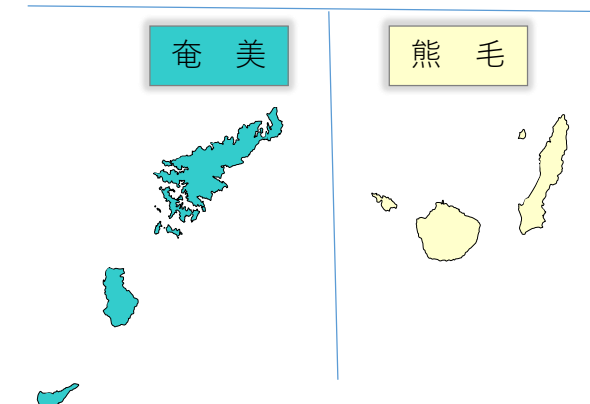
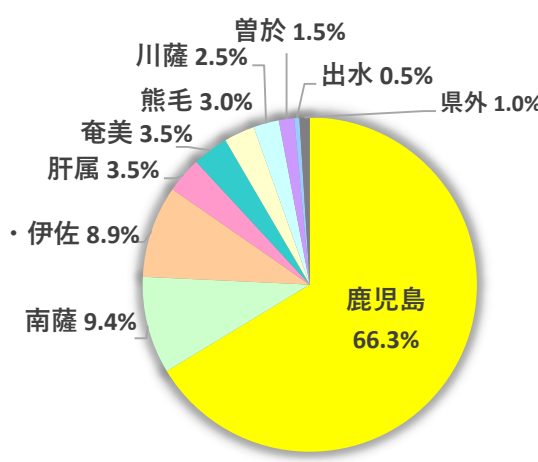
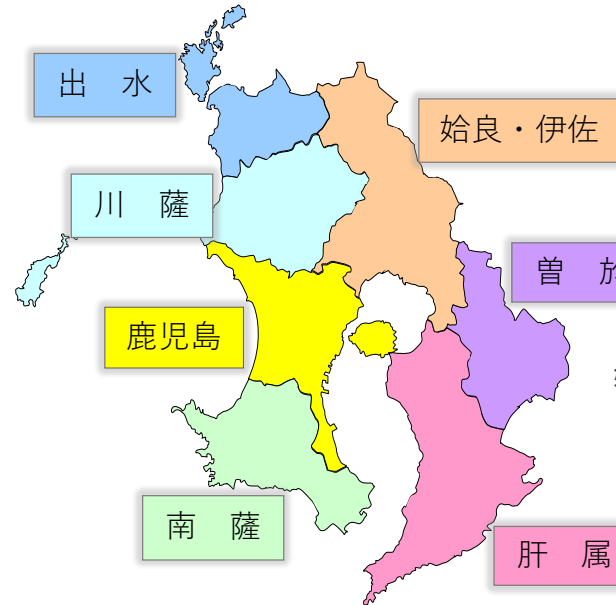
2. 登録数と男女割合

	登録数
男性	98
女性	104
全体	202

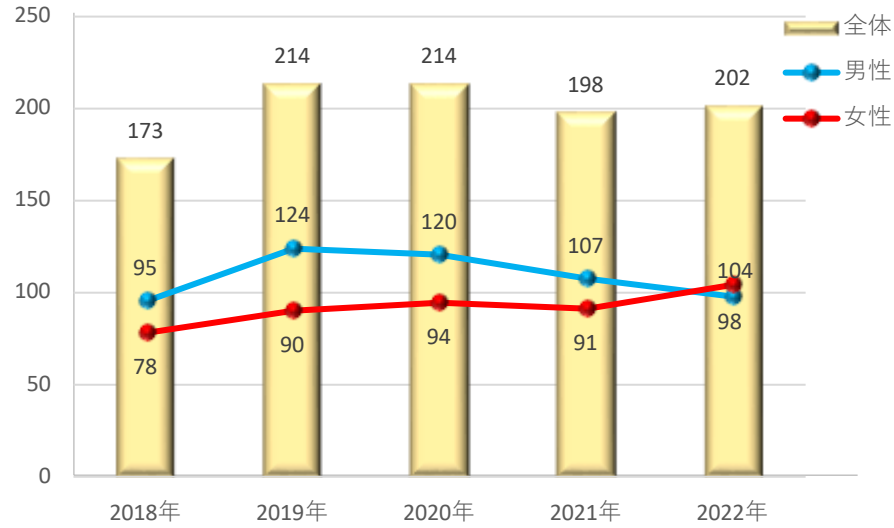


当院全登録数に占める大腸癌の割合 **10.6%**

3. 診断時住所（2次医療圏域）別

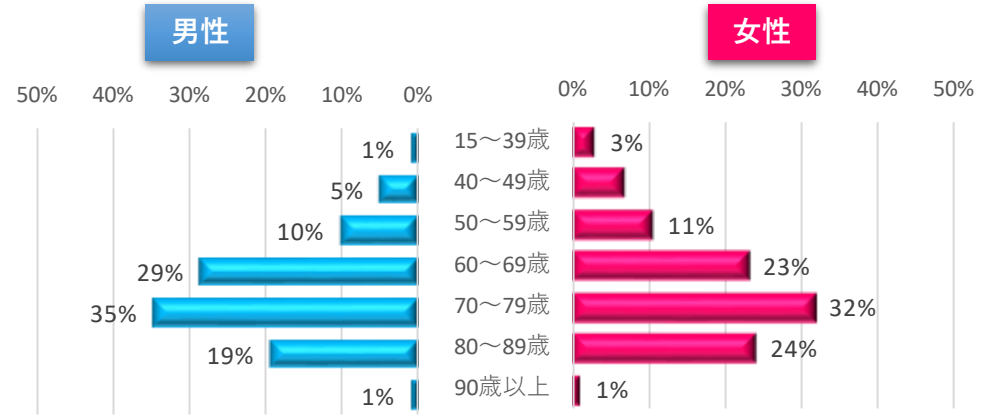


4. 登録数の年次推移



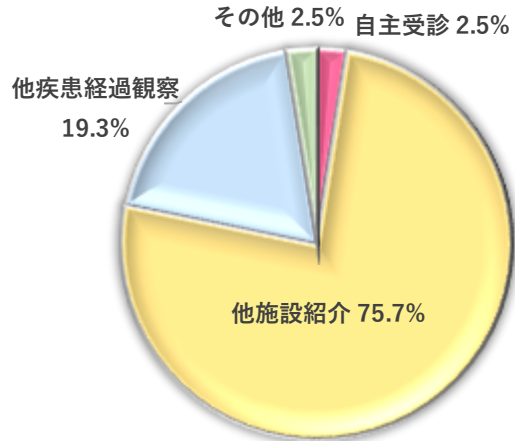
5. 年齢

全体の平均 **69.7** 歳 全体の中央値 **72.0** 歳

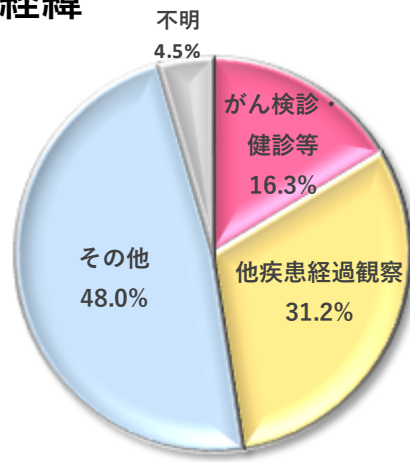


6. 来院経路・発見経緯

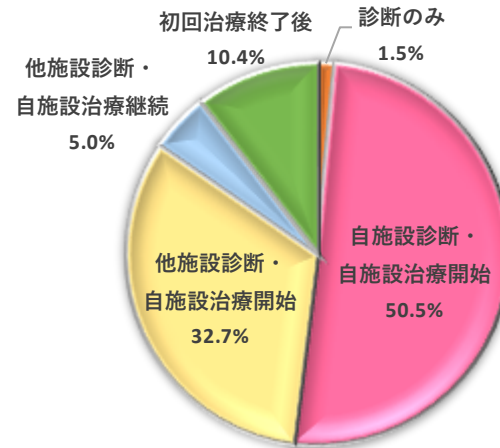
来院経路



発見経緯

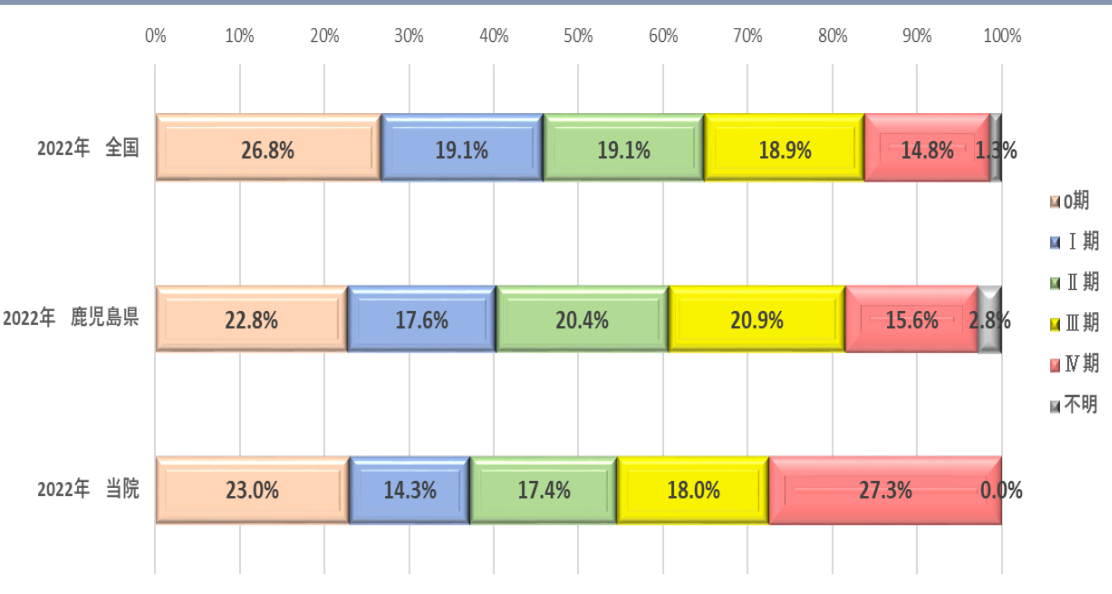


7. 症例区分

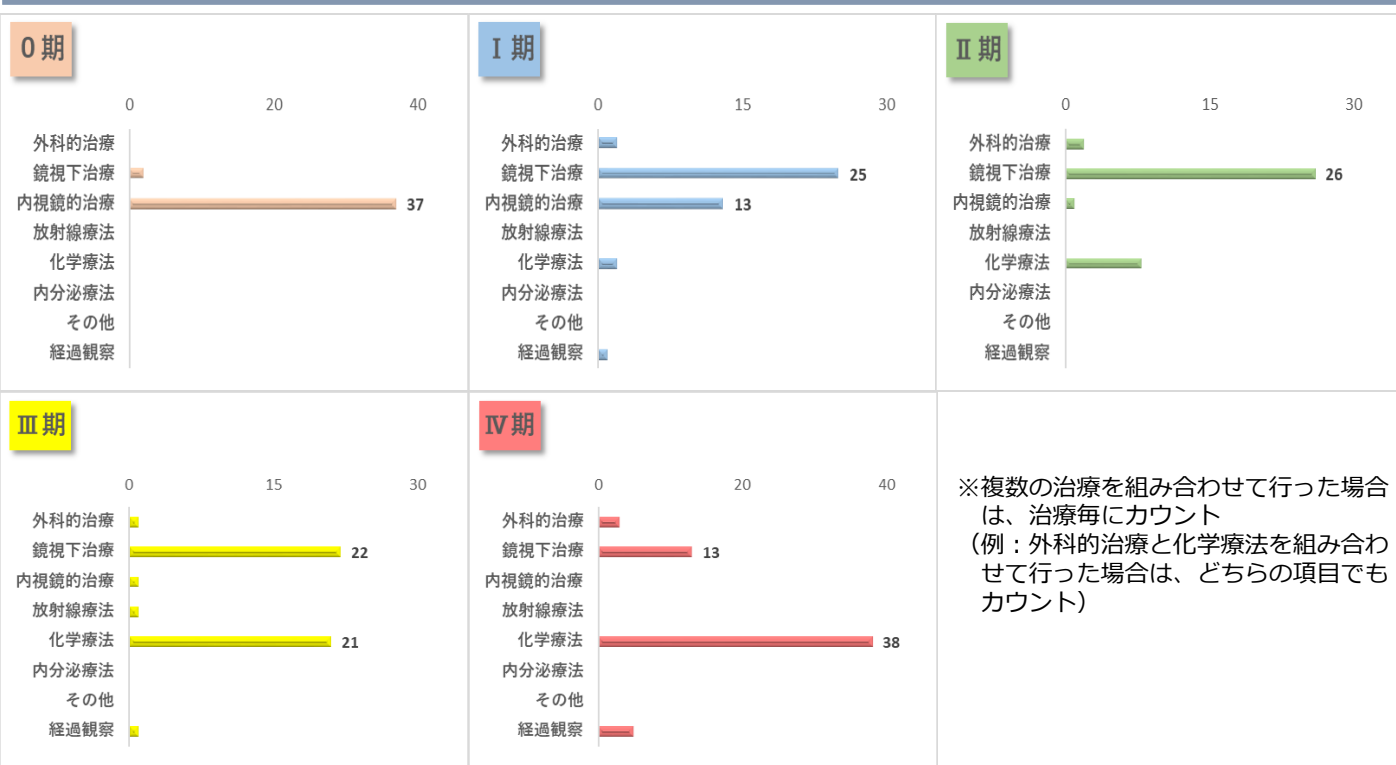


	登録数	割合
自施設で初回治療が実施された症例	178	88.1%
自施設でがんが診断された症例	105	52.0%

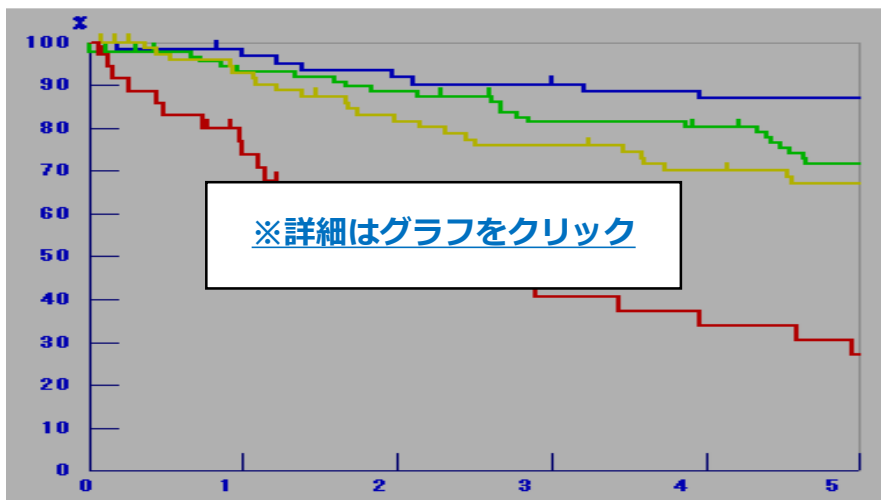
8. UICC TNM 総合ステージ登録割合【自施設初回治療開始、病期分類対象のみ】



10. UICC TNM 総合ステージ別 治療延べ件数【自施設治療初回開始・継続、病期分類対象のみ】



9. 生存率



【主な治療内容】

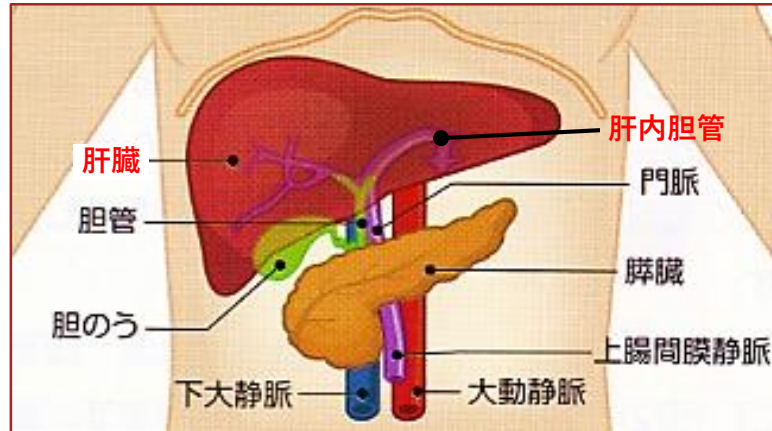
- **外科的療法**：開腹S状結腸切除術、開腹回盲部切除術、開腹ハルトマン手術（直腸切除術）
- **鏡視下治療（ロボット支援下手術含む）**：
腹腔鏡下結腸切除術（回盲部、右半結腸、S状結腸、下行結腸）、
腹腔鏡下直腸切除術（高位前方、低位前方）、腹腔鏡下直腸切断術（マイルズ手術）
- **内視鏡的治療**：内視鏡的粘膜下層剥離術（ESD）、内視鏡的粘膜切除術（EMR）
- **化学療法（レジメン）**：
CAPOX療法、CAPOX+BEV療法、mFOLFOX6療法、mFOLFOX6+PANi療法、カペシタピン+BEV療法、
キイトルーダ（ペムプロリズマブ）単独療法
※各レジメンの詳細は、「[がん化学療法レジメン](#)」の「[レジメン詳細へ](#)」（ページ番下）をご確認ください

6-3. 部位別：肝臓・肝内胆管

[目次に戻る](#)

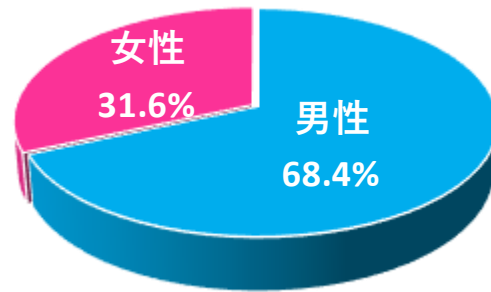
1. [肝臓・肝内胆管の位置](#)
2. [登録数と男女割合](#)
3. [診断時住所（2次医療圏域）別](#)
4. [登録数の年次推移](#)
5. [男女別年齢](#)
6. [来院経路・発見経緯](#)
7. [症例区分](#)
8. [UICC TNM 総合ステージ別 登録割合（肝臓）](#)
9. [生存率（肝臓）](#)
10. [UICC TNM 総合ステージ別 治療延べ件数（肝臓）](#)
11. [UICC TNM 総合ステージ別 登録割合（肝内胆管）](#)
12. [生存率（肝内胆管）](#)
13. [UICC TNM 総合ステージ別 治療延べ件数（肝内胆管）](#)

1. 肝臓・肝内胆管の位置



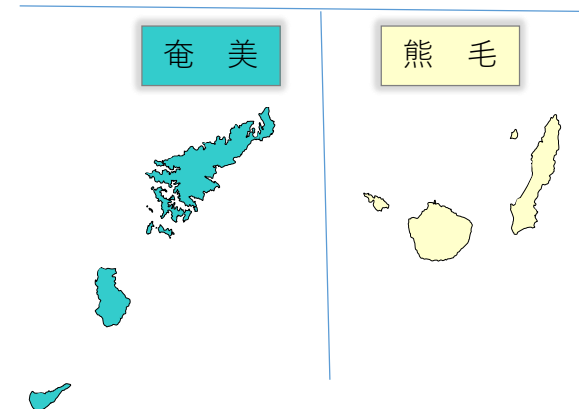
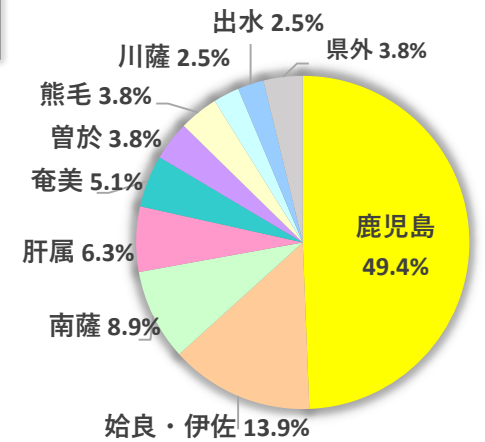
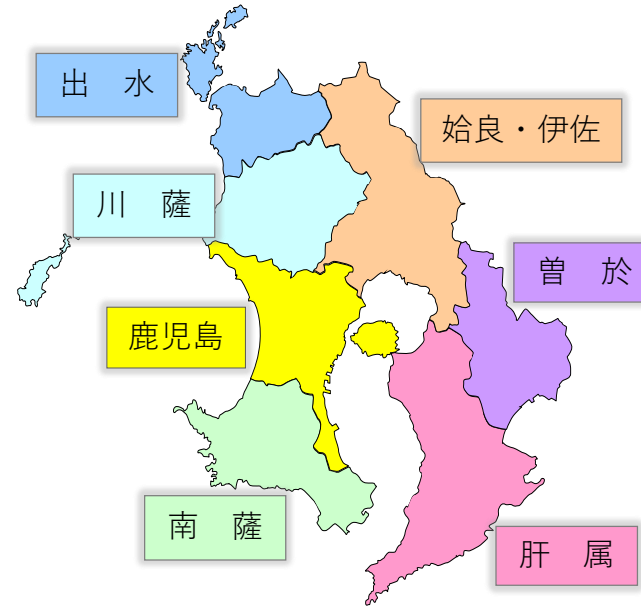
2. 登録数と男女割合

	登録数
男性	54
女性	25
全体	79

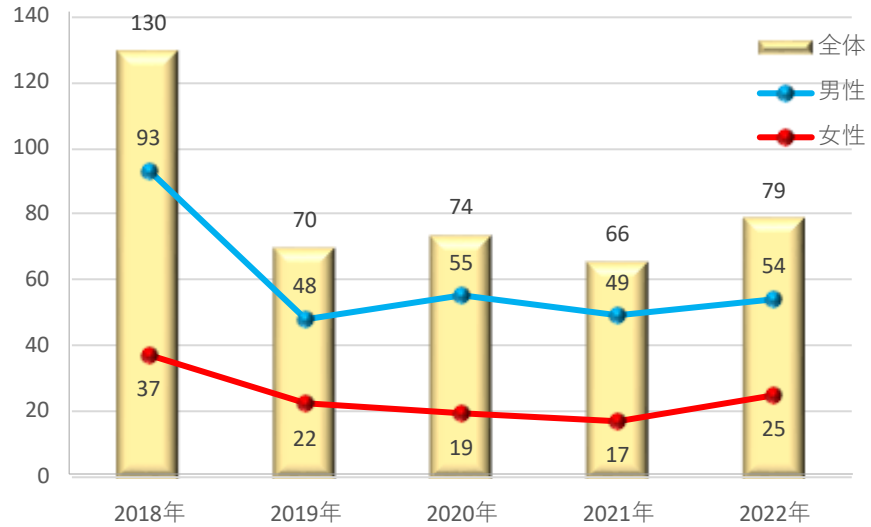


当院全登録数に占める肝臓癌の割合 **4.1%**

3. 診断時住所（2次医療圏域）別

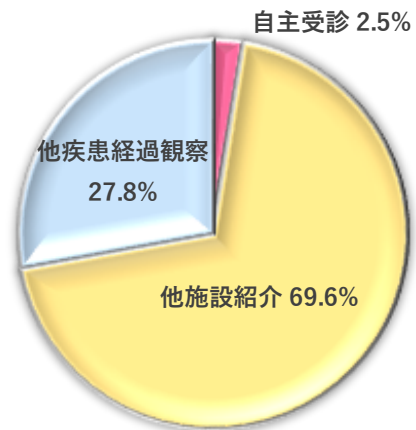


4. 登録数の年次推移

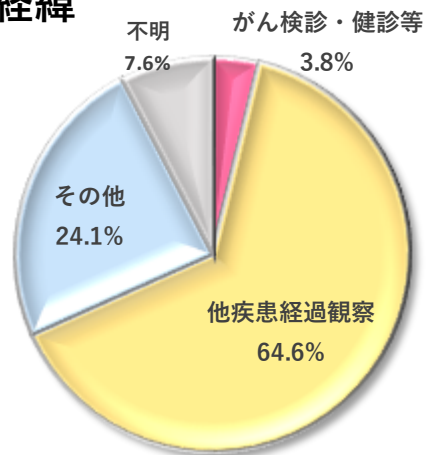


6. 来院経路・発見経緯

来院経路



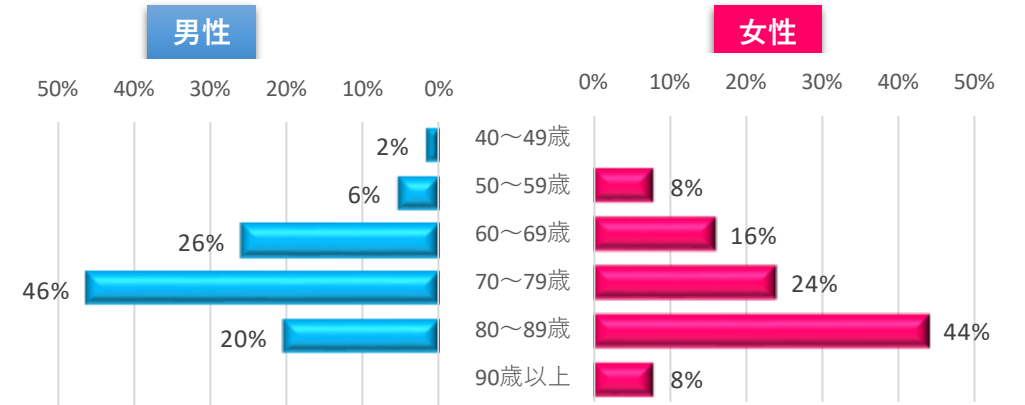
発見経緯



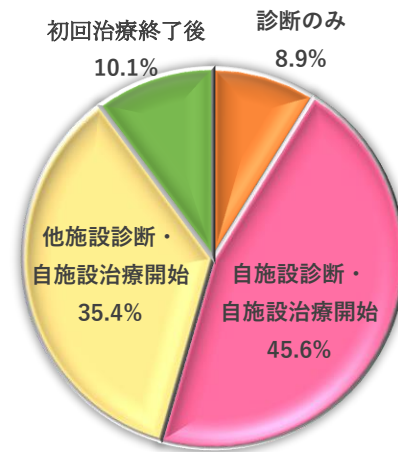
5. 年齢

全体の平均 **74.0** 歳

全体の中央値 **75.0** 歳



7. 症例区分

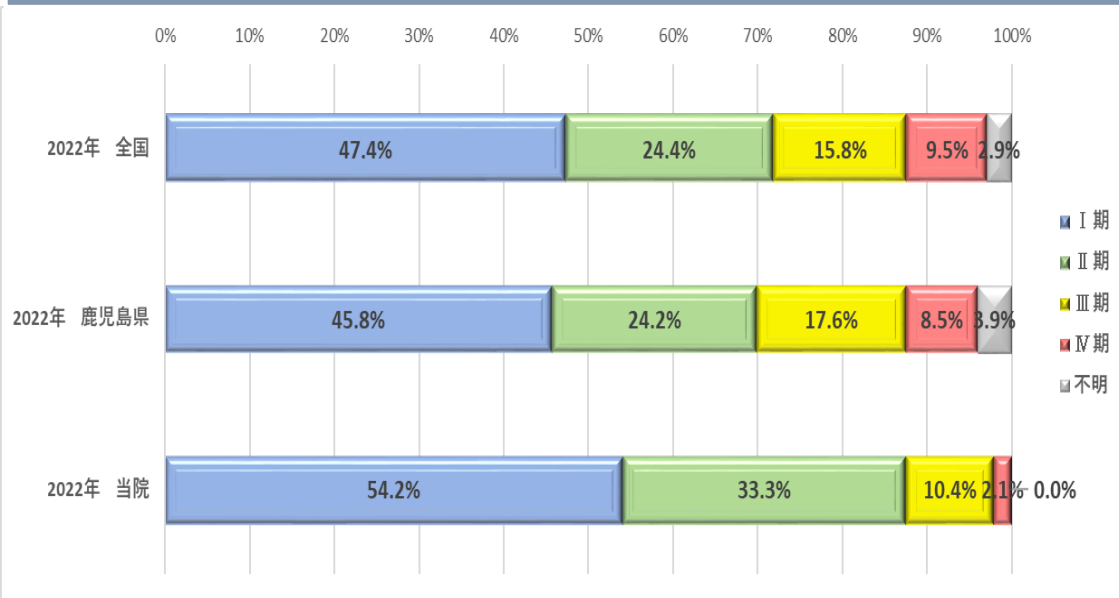


	登録数	割合
自施設で初回治療が実施された症例	64	81.0%
自施設でがんが診断された症例	43	54.4%

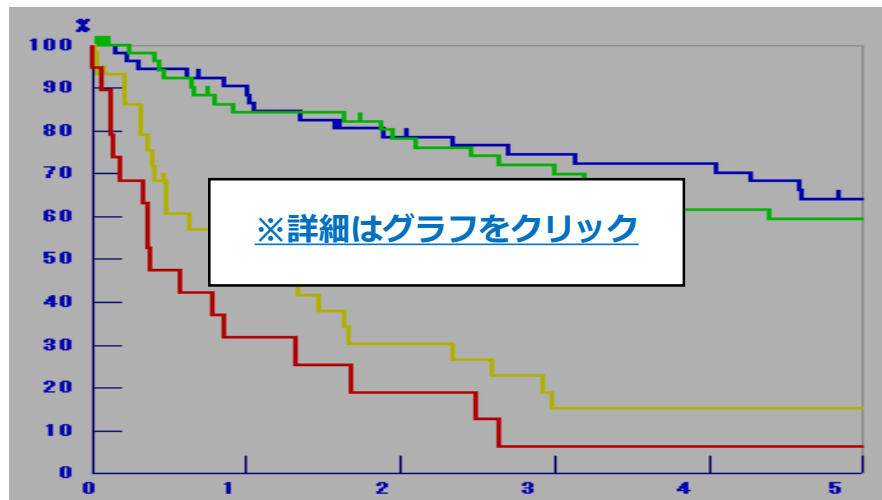
肝臓

[目次に戻る](#)

8. UICC TNM 総合ステージ登録割合【自施設初回治療開始、病期分類対象のみ】

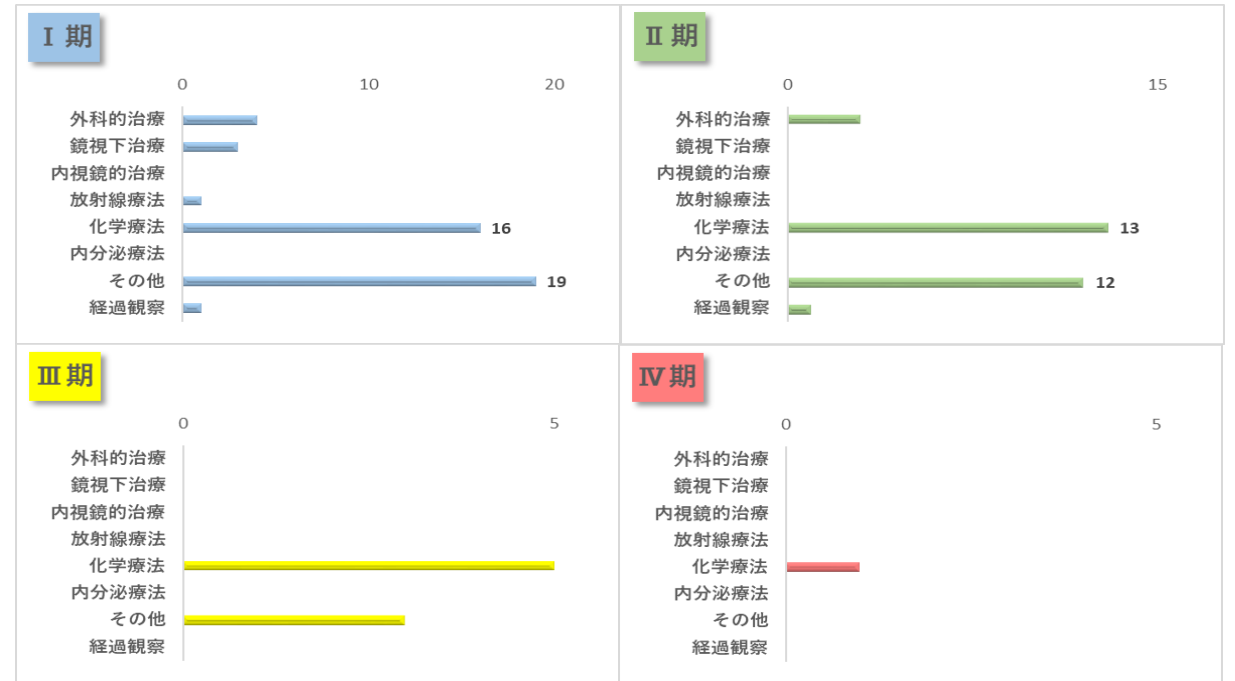


9. 生存率



10. UICC TNM 総合ステージ別 治療延べ件数【自施設治療初回開始・継続、病期分類対象のみ】

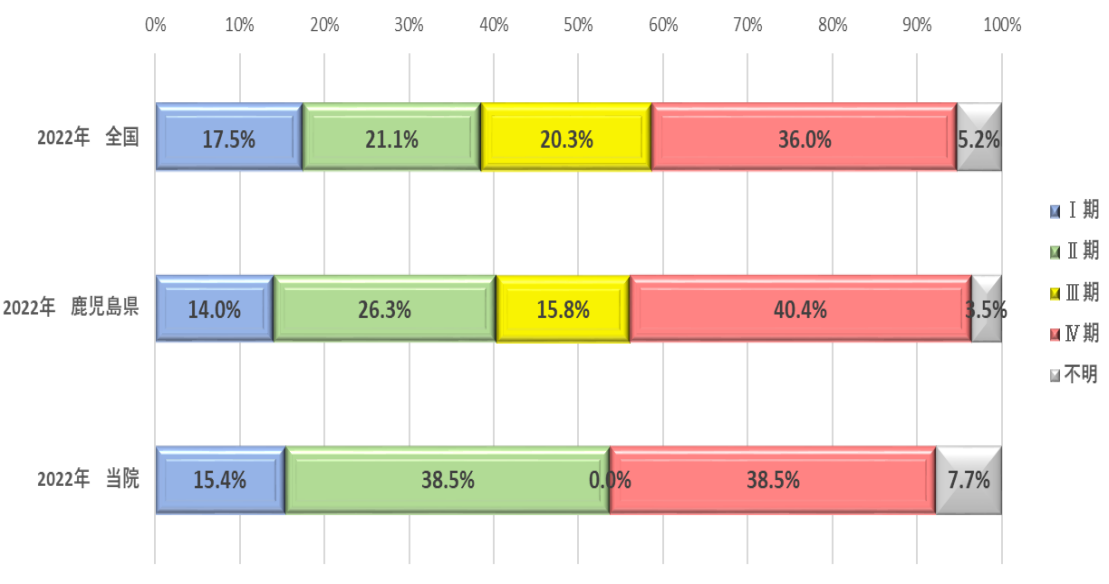
※複数の治療を組み合わせで行った場合は、治療毎にカウント
(例：外科的治療と化学療法を組み合わせで行った場合は、どちらの項目でもカウント)



【主な治療内容】

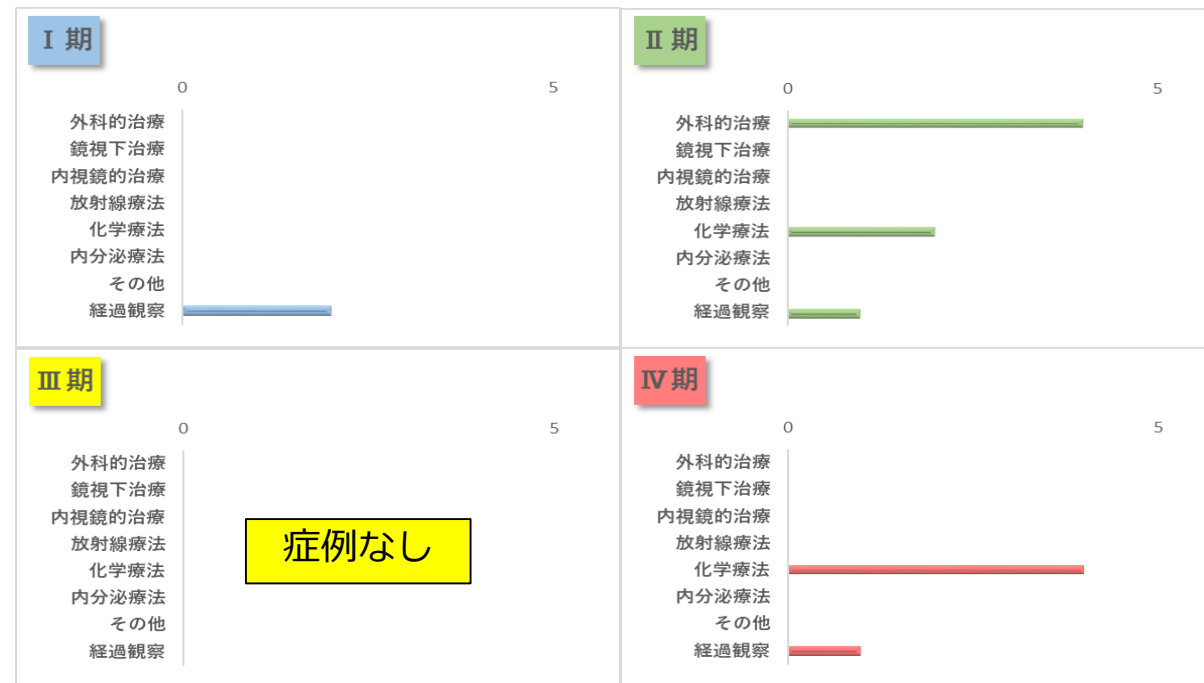
- **外科的療法**：開腹肝亜区域切除術、開腹肝右葉切除術、開腹肝後区域切除術、開腹肝部分切除術
- **鏡視下治療**：腹腔鏡下肝部分切除術
- **化学療法（レジメン）**：ATEZO+BEV療法
※各レジメンの詳細は、「[がん化学療法レジメン](#)」の「[レジメン詳細へ](#)」（ページ一番下）をご確認ください
- **その他**：肝動脈化学塞栓術（TACE）※肝動脈化学塞栓術は「化学療法」と「その他」でカウント
ラジオ波焼灼療法（RFA）

11. UICC TNM 総合ステージ登録割合【自施設初回治療開始、病期分類対象のみ】



13. UICC TNM 総合ステージ別 治療延べ件数【自施設治療初回開始・継続、病期分類対象のみ】

※複数の治療を組み合わせを行った場合は、治療毎にカウント
 (例：外科的治療と化学療法を組み合わせを行った場合は、どちらの項目でもカウント)



12. 生存率

集計中

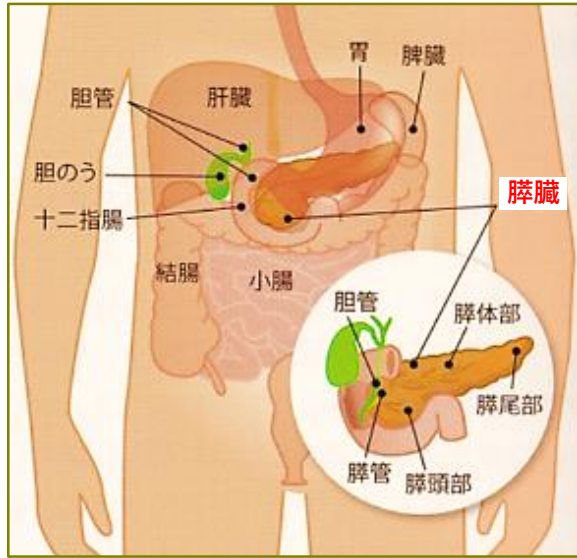
【主な治療内容】

- 外科的療法：開腹肝亜区域切除術、開腹肝右葉切除術、開腹肝左葉切除術
- 化学療法（レジメン）：GC療法、GCS療法、GC+DURVA療法
 ※各レジメンの詳細は、[「がん化学療法レジメン」](#)の[「レジメン詳細へ」](#)（ページ一番下）をご確認ください

6-4. 部位別：膵臓

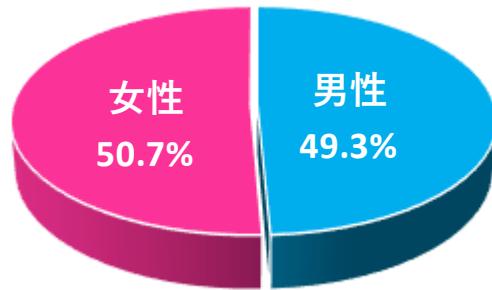
1. [膵臓の位置と構造](#)
2. [登録数と男女割合](#)
3. [診断時住所（2次医療圏域）別](#)
4. [登録数の年次推移](#)
5. [男女別年齢](#)
6. [来院経路・発見経緯](#)
7. [症例区分](#)
8. [UICC TNM 総合ステージ別 登録割合](#)
9. [生存率](#)
10. [UICC TNM 総合ステージ別 治療延べ件数](#)

1. 膵臓の位置と構造



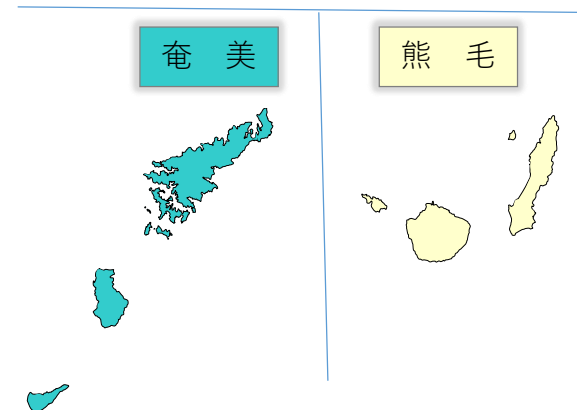
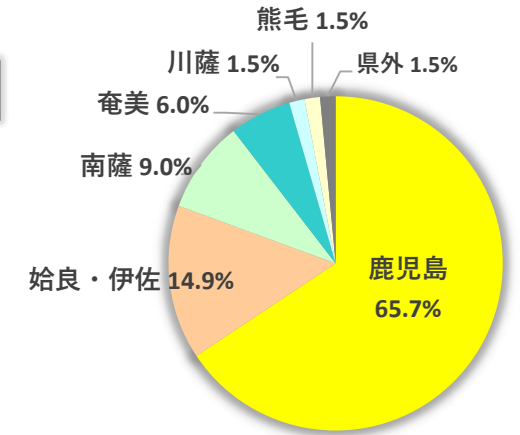
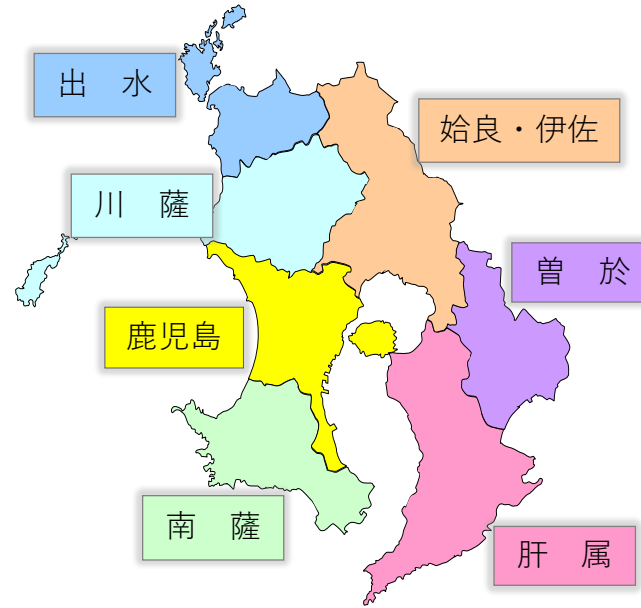
2. 登録数と男女割合

	登録数
男性	33
女性	34
全体	67

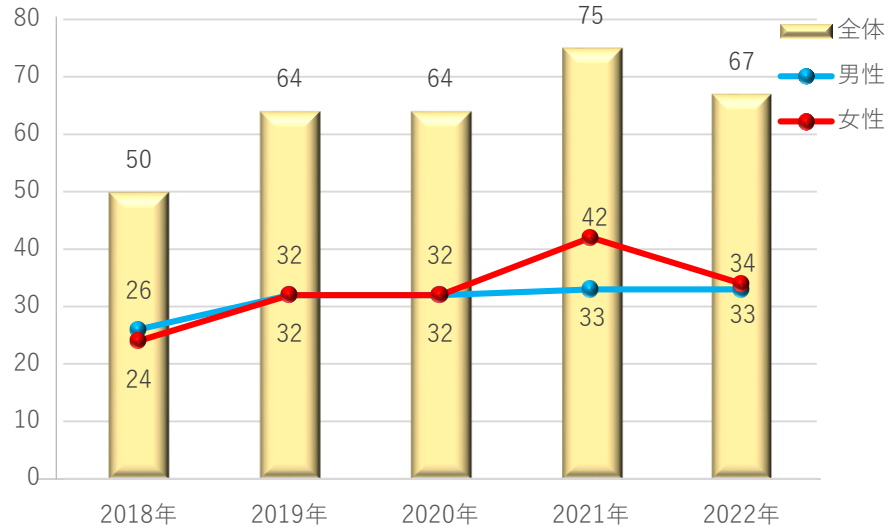


当院全登録数に占める膵臓癌の割合 **3.5%**

3. 診断時住所（2次医療圏域）別

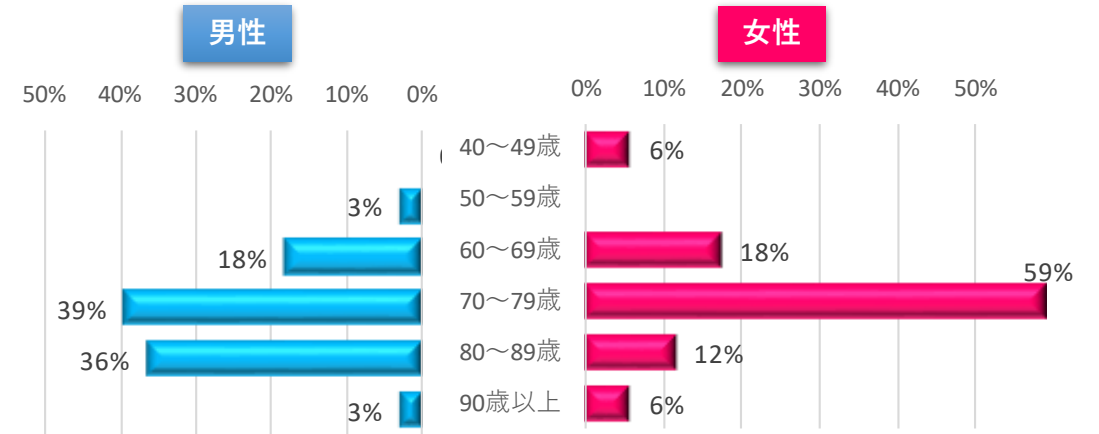


4. 登録数の年次推移



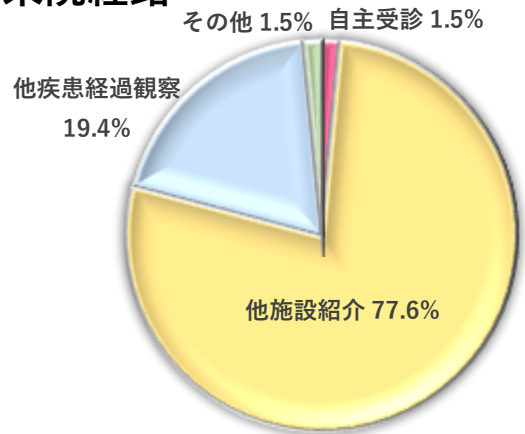
5. 年齢

全体の平均 **74.1** 歳 全体の中央値 **74.0** 歳

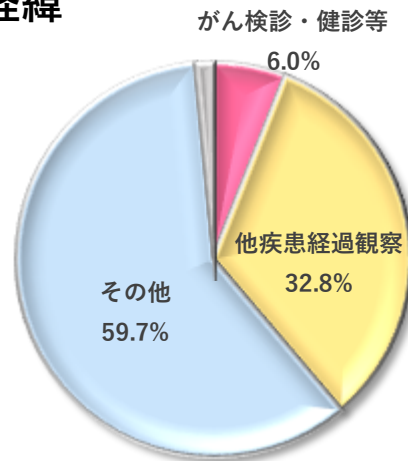


6. 来院経路・発見経緯

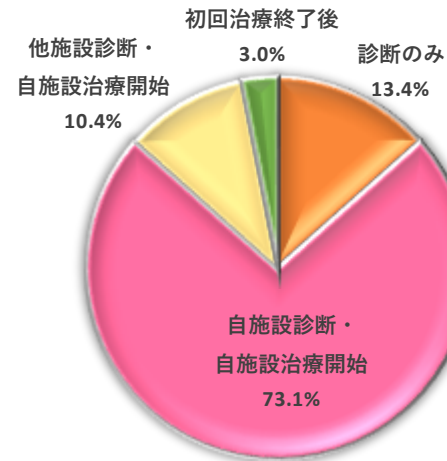
来院経路



発見経緯

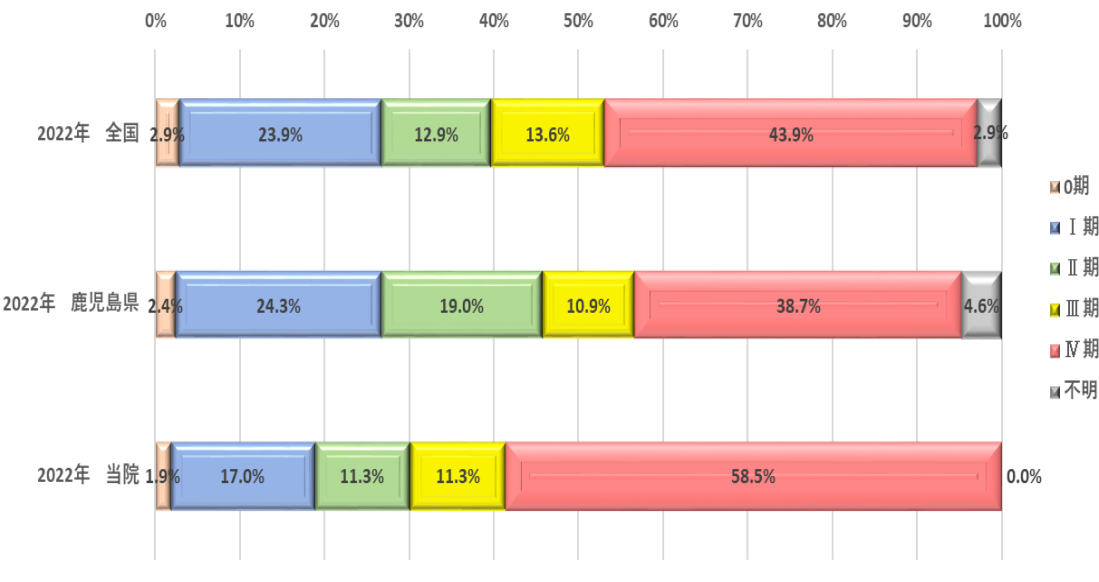


7. 症例区分

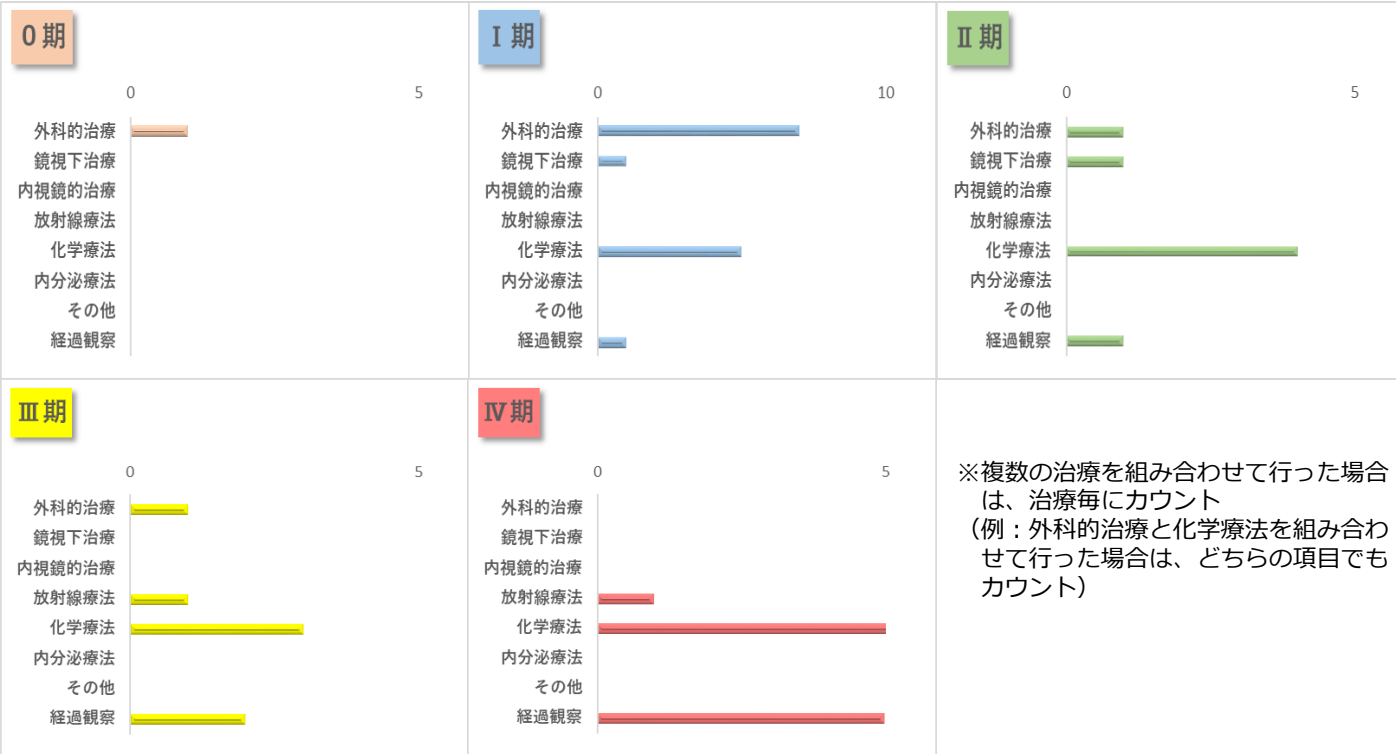


	登録数	割合
自施設で初回治療が実施された症例	56	83.6%
自施設でがんが診断された症例	58	86.6%

8. UICC TNM 総合ステージ登録割合【自施設初回治療開始、病期分類対象のみ】



10. UICC TNM 総合ステージ別 治療延べ件数【自施設治療初回開始・継続、病期分類対象のみ】



9. 生存率

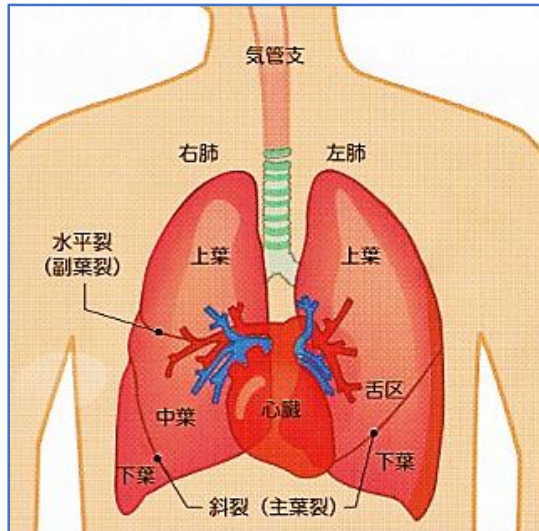
集計中

【主な治療内容】

- 外科的治療：垂全胃温存脾頭十二指腸切除術 (SSPPD)、脾体尾部切除術 (DP)
- 鏡視下治療：腹腔鏡下脾体尾部切除術 (LDP)
- 化学療法 (レジメン) :
GEM単独療法、mFOLFIRINOX療法、S-1 + GEM療法、weekly nab-PTX + GEM療法
※各レジメンの詳細は、「[がん化学療法レジメン](#)」の「[レジメン詳細へ](#)」(ページ一番下)をご確認ください

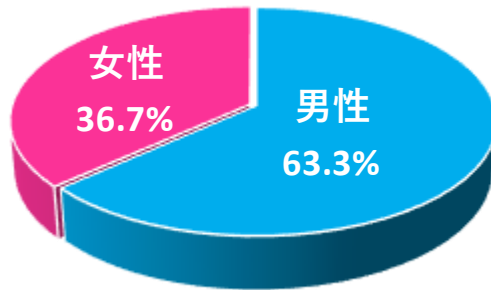
1. [肺の位置と構造](#)
2. [登録数と男女割合](#)
3. [診断時住所（2次医療圏域）別](#)
4. [登録数の年次推移](#)
5. [男女別年齢](#)
6. [来院経路・発見経緯](#)
7. [症例区分](#)
8. [UICC TNM 総合ステージ別 登録割合](#)
9. [生存率](#)
10. [UICC TNM 総合ステージ別 治療延べ件数](#)

1. 肺の位置と構造



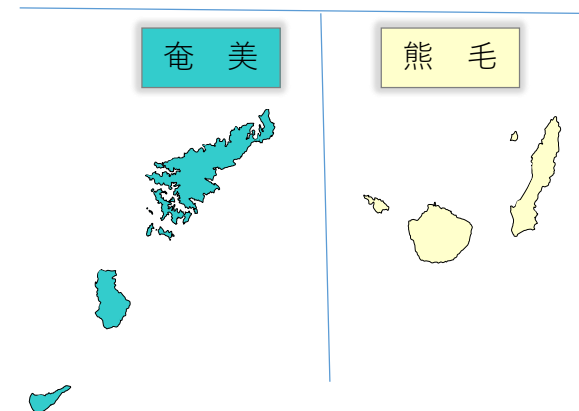
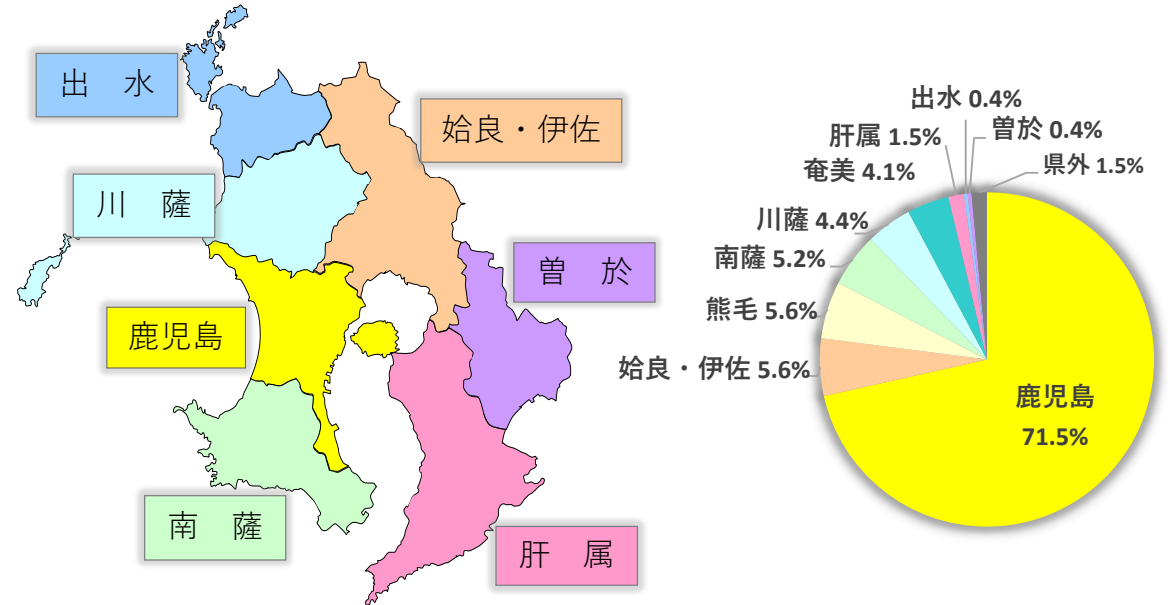
2. 登録数と男女割合

	登録数
男性	171
女性	99
全体	270

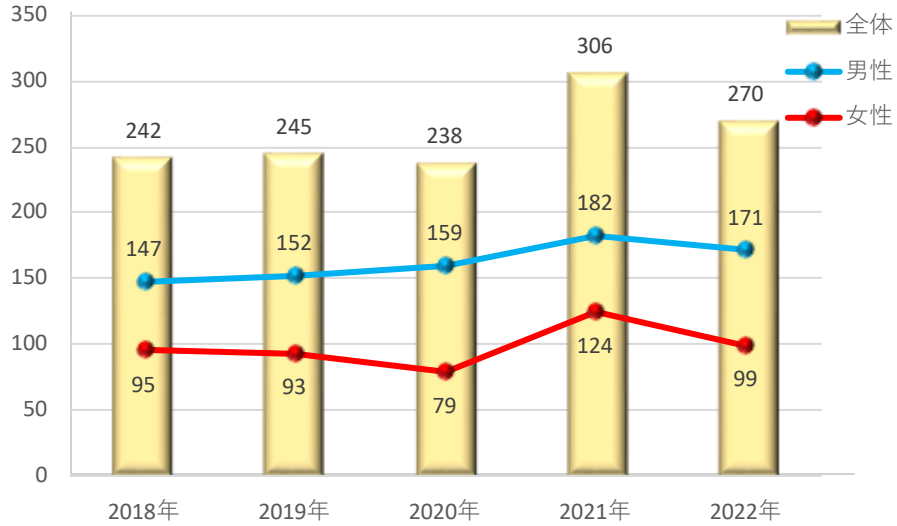


当院全登録数に占める肺癌の割合 **14.2%**

3. 診断時住所（2次医療圏域）別

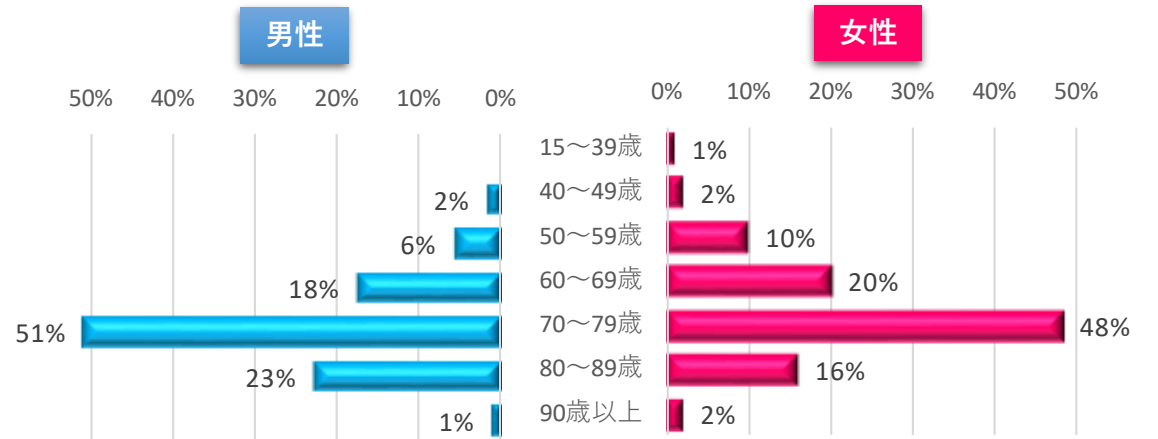


4. 登録数の年次推移年齢



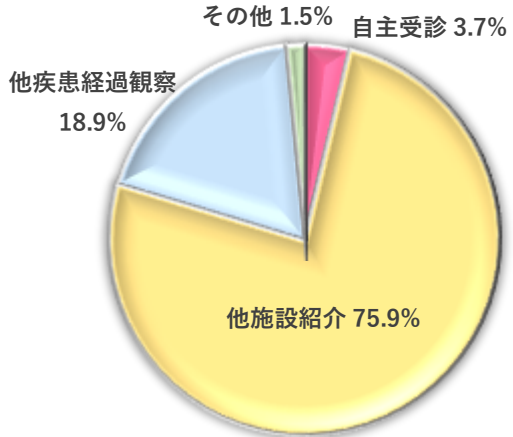
5. 年齢

全体の平均 **72.6** 歳 全体の中央値 **74.0** 歳

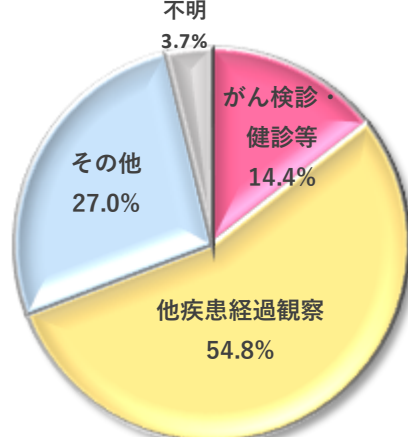


6. 来院経路・発見経緯

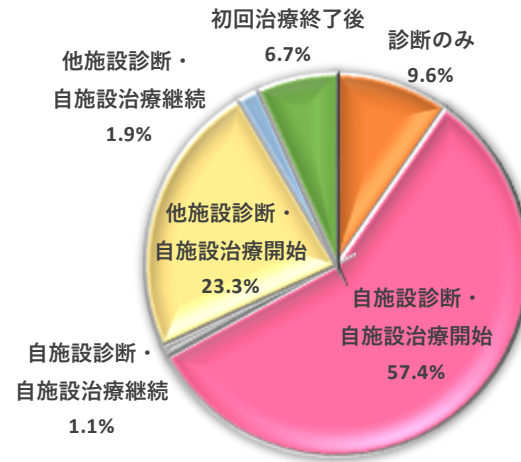
来院経路



発見経緯

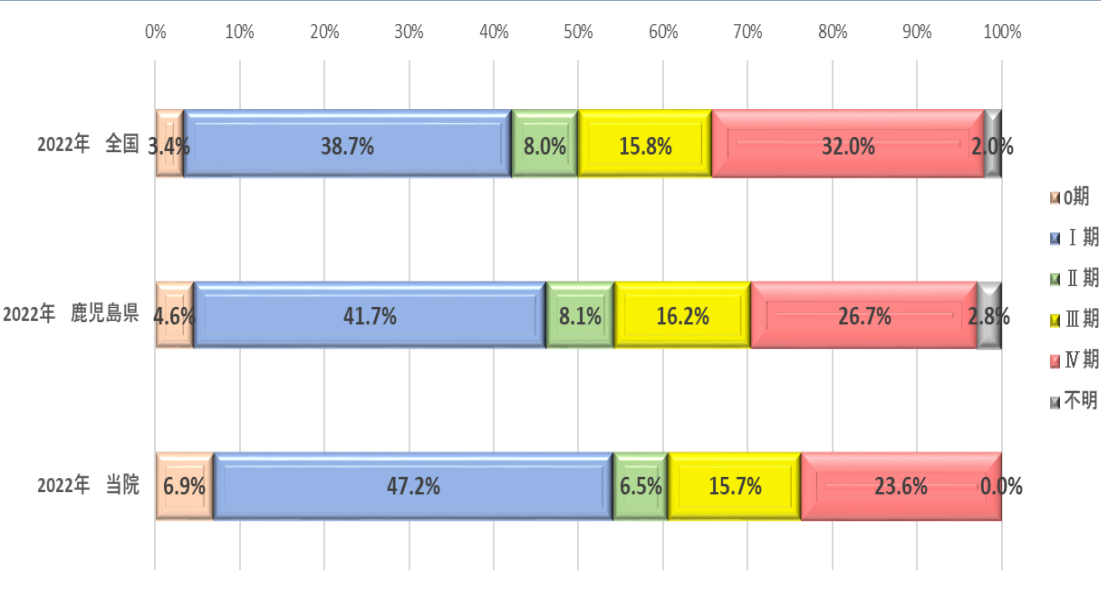


7. 症例区分

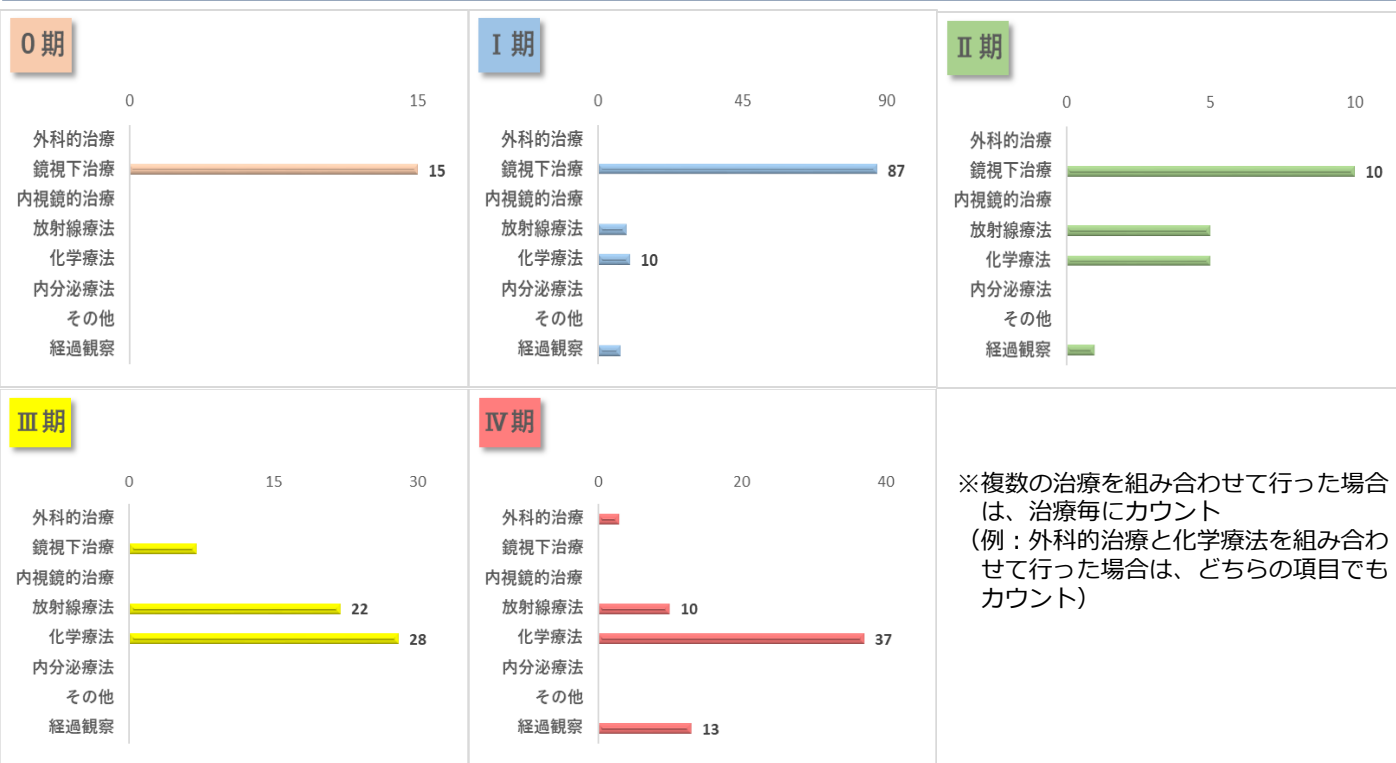


	登録数	割合
自施設で初回治療が実施された症例	226	83.7%
自施設でがんが診断された症例	184	68.1%

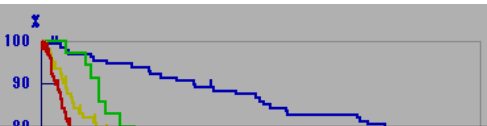
8. UICC TNM 総合ステージ登録割合【自施設初回治療開始、病期分類対象のみ】



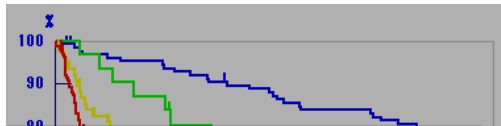
10. UICC TNM 総合ステージ別 治療延べ件数【自施設治療初回開始・継続、病期分類対象のみ】



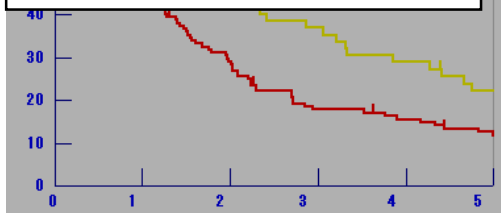
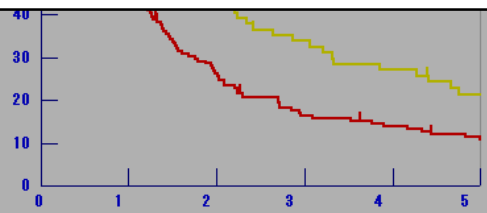
9. 生存率



【非小細胞肺癌・小細胞肺癌全て含む】
※詳細はグラフをクリック



【非小細胞肺癌のみ】
※詳細はグラフをクリック



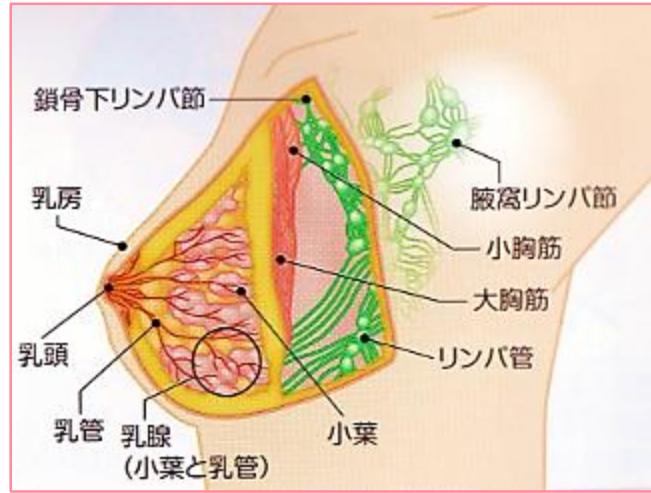
【主な治療内容】

- 鏡視下治療（ロボット支援下手術含む）：
胸腔鏡下肺部分切除術、胸腔鏡下肺葉切除術
- 化学療法（レジメン）：
《非小細胞肺癌》 ATEZO+PTX+CBDCA+BEV療法、PEM+CBDCA+BEV療法、PEMB+PEM+CBDCA療法、PTX+CBDCA療法、タグリソ
《小細胞肺癌》 ATEZO+VP-16+CBDCA療法、VP-16+CBDCA療法、VP-16+CDDP療法
※各レジメンの詳細は、「[がん化学療法レジメン](#)」の「[レジメン詳細へ](#)」（ページ一番下）をご確認ください

6-6. 部位別：乳房

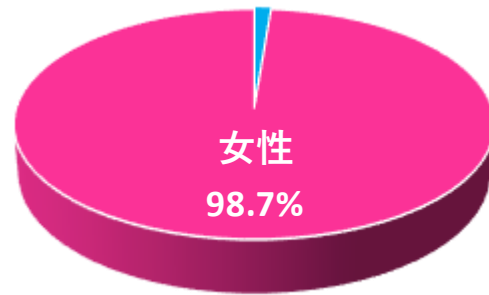
1. [乳房の構造](#)
2. [登録数と男女割合](#)
3. [診断時住所（2次医療圏域）別](#)
4. [登録数の年次推移](#)
5. [男女別年齢](#)
6. [来院経路・発見経緯](#)
7. [症例区分](#)
8. [UICC TNM 総合ステージ別 登録割合](#)
9. [生存率](#)
10. [UICC TNM 総合ステージ別 治療延べ件数](#)

1. 乳房の構造



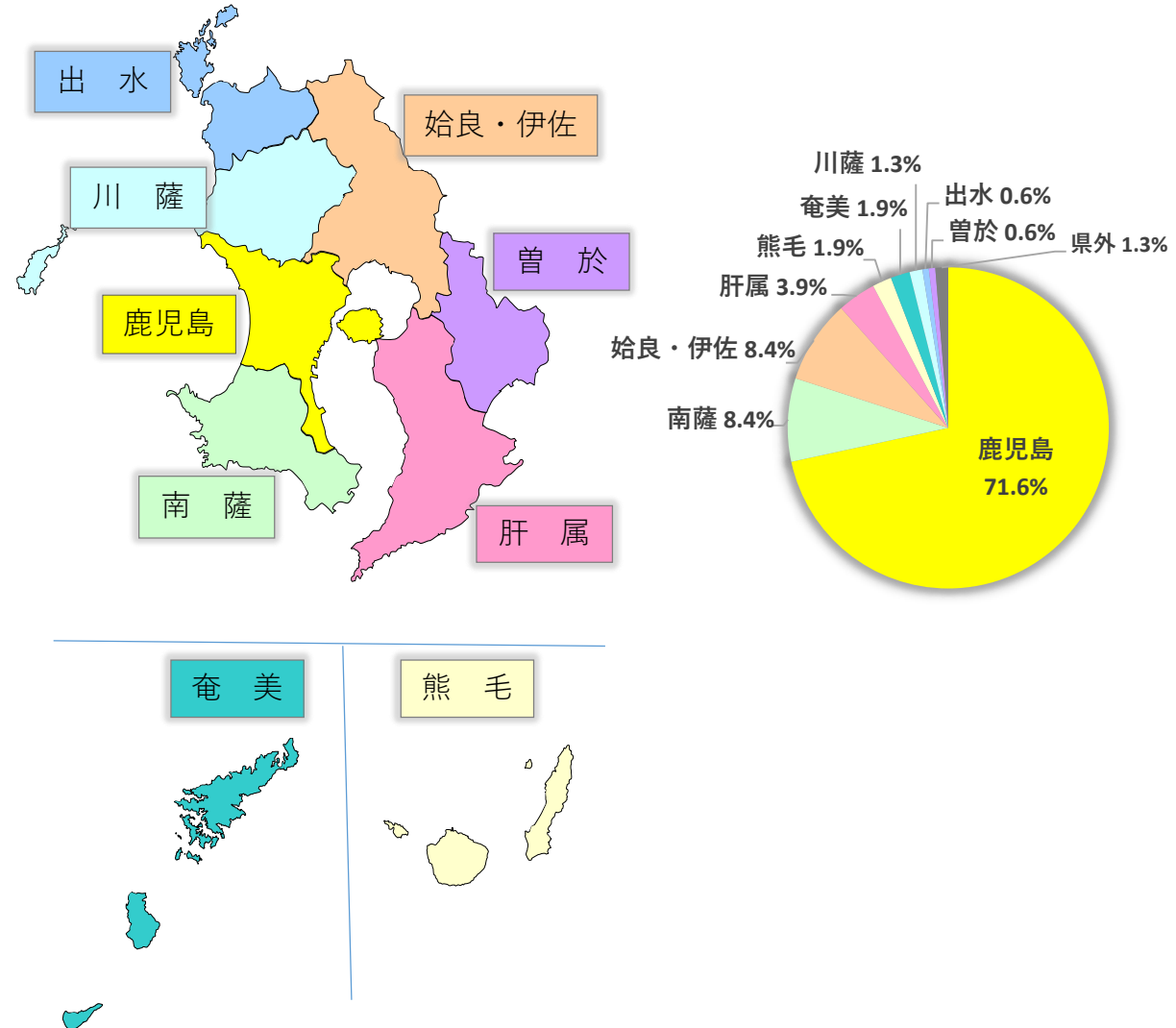
2. 登録数と男女割合

	登録数
男性	1~3
女性	153

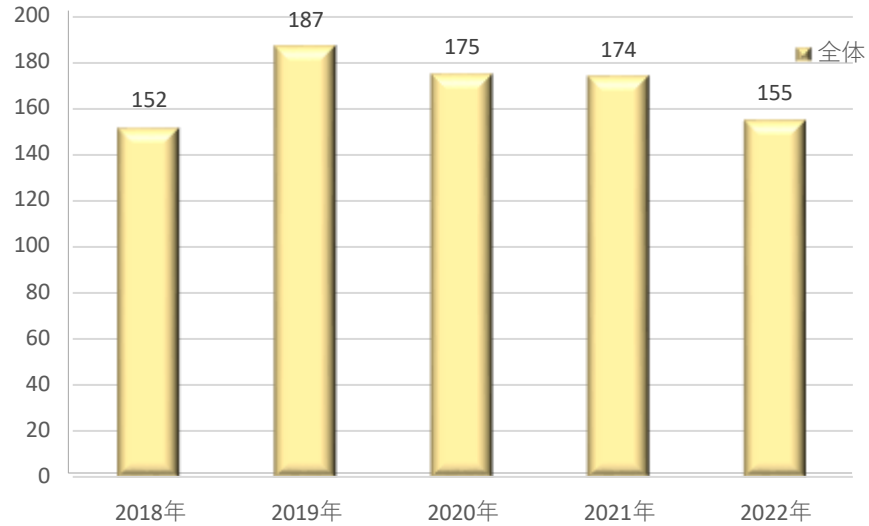


当院全登録数に占める乳癌の割合 **8.1%**

3. 診断時住所（2次医療圏域）別

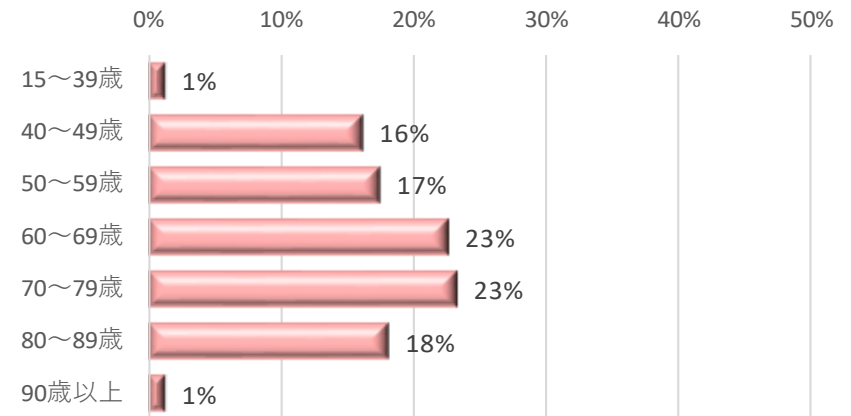


4. 登録数の年次推移



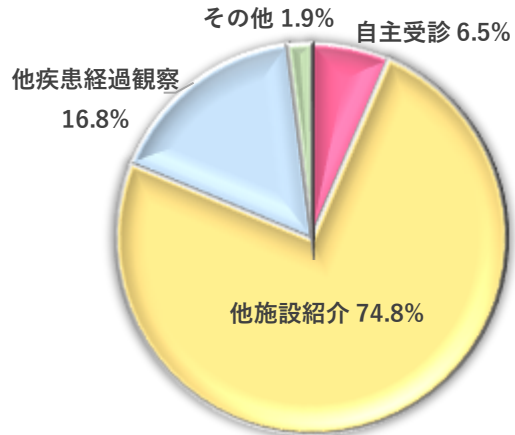
5. 年齢

全体の平均 **65.3** 歳 全体の中央値 **67.0** 歳

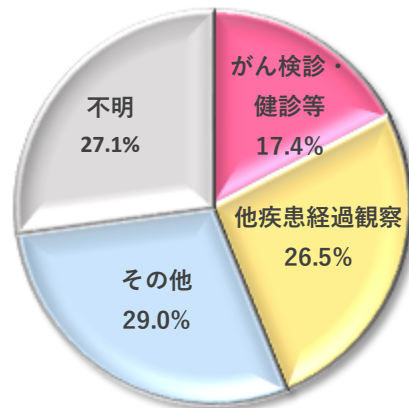


6. 来院経路・発見経緯

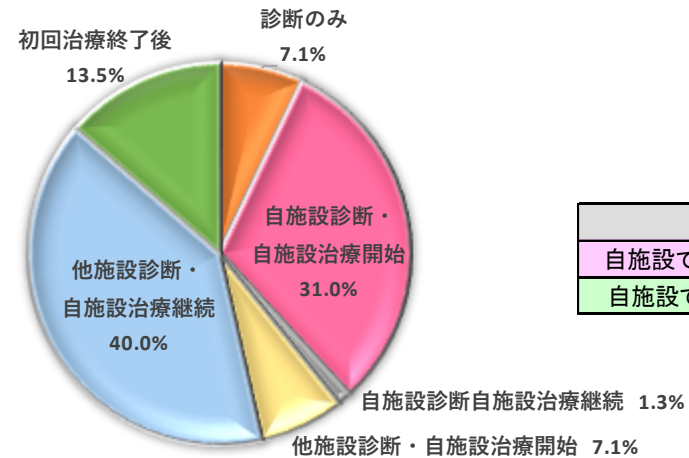
来院経路



発見経緯

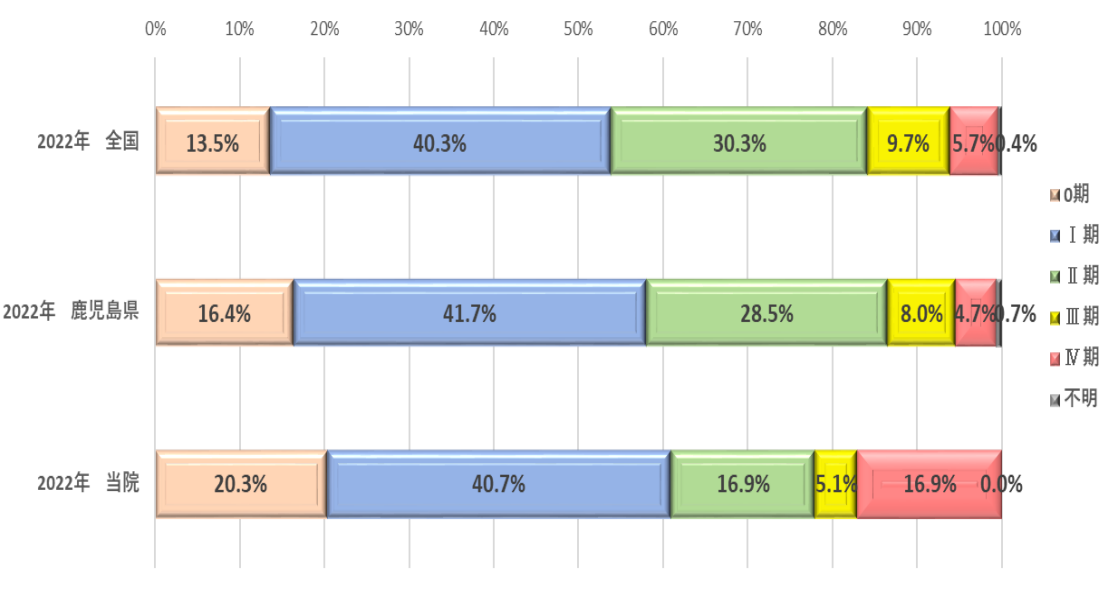


7. 症例区分

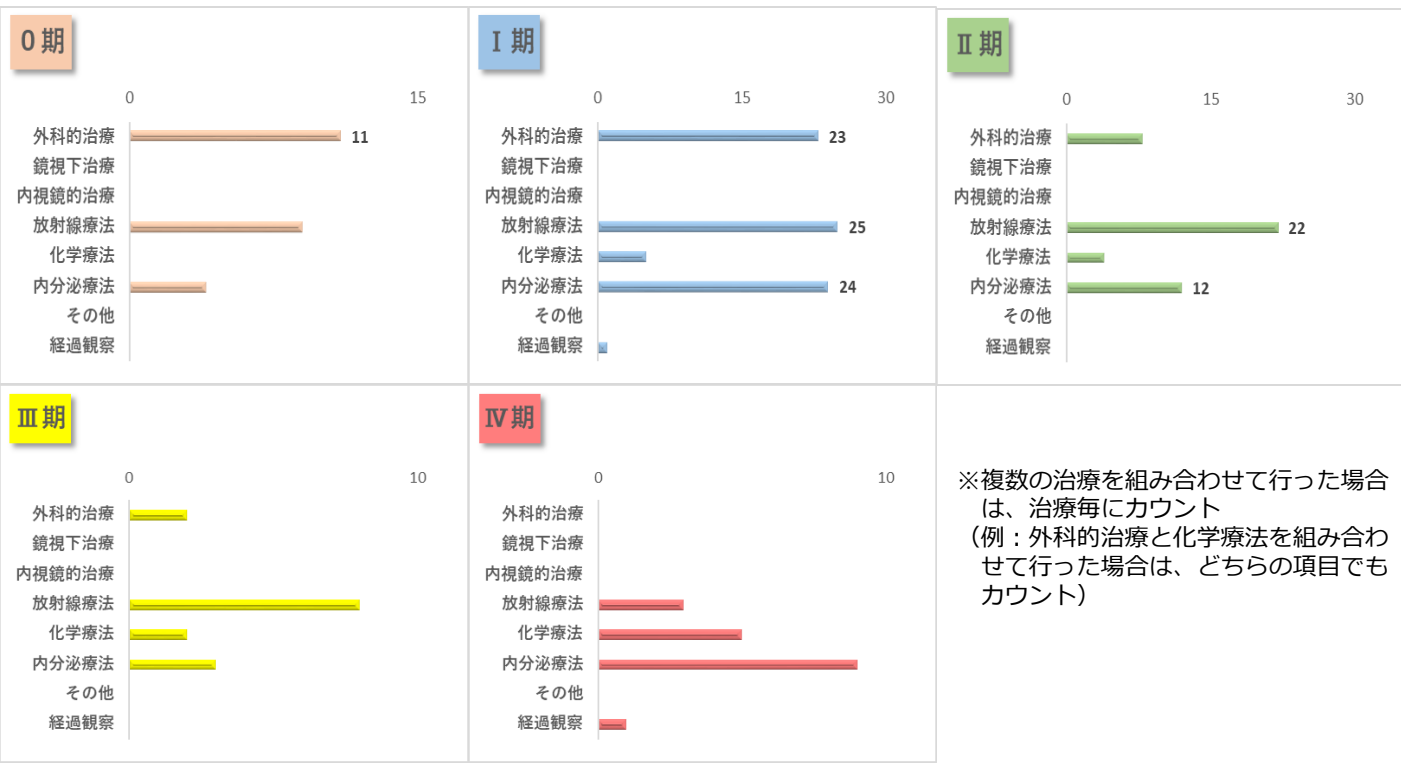


	登録数	割合
自施設で初回治療が実施された症例	123	79.4%
自施設でがんが診断された症例	61	39.4%

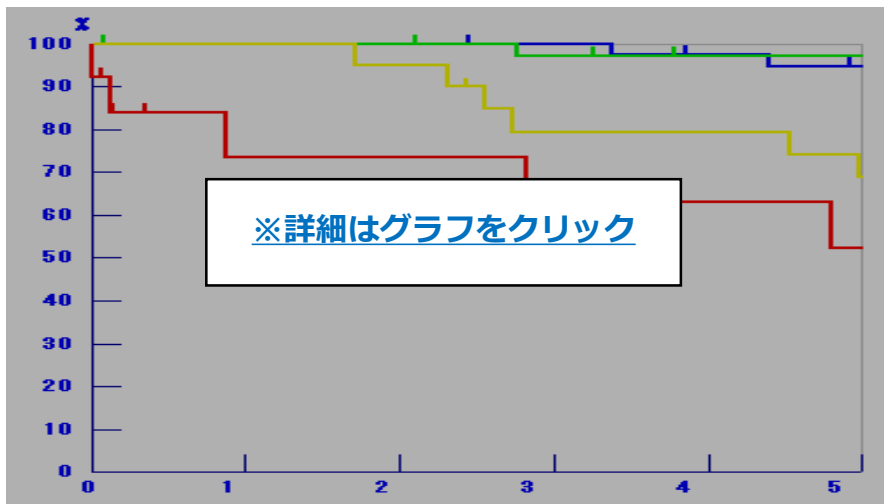
8. UICC TNM 総合ステージ登録割合【自施設初回治療開始、病期分類対象のみ】



10. UICC TNM 総合ステージ別 治療延べ件数【自施設治療初回開始・継続、病期分類対象のみ】



9. 生存率



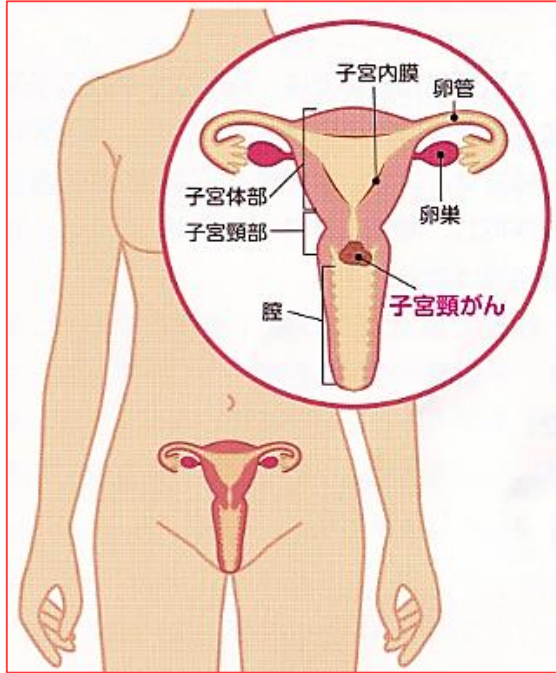
【主な治療内容】

- 外科的療法：乳房全切除術、乳房部分切除術
- 化学療法（レジメン）：EC療法、triweekly nab-PTX単独療法、wPTX+PER+Tmab療法、ページニオ
※各レジメンの詳細は、「[がん化学療法レジメン](#)」の「[レジメン詳細へ](#)」（ページ一番下）をご確認ください
- 内分泌療法：アナストロゾール、タモキシフェン、レトロゾール

6-7. 部位別：子宮頸部

1. [子宮の周辺の構造および子宮頸がん](#)
2. [登録数](#)
3. [診断時住所（2次医療圏域）別](#)
4. [登録数の年次推移](#)
5. [年齢](#)
6. [来院経路・発見経緯](#)
7. [症例区分](#)
8. [UICC TNM 総合ステージ別 登録割合](#)
9. [生存率](#)
10. [UICC TNM 総合ステージ別 治療延べ件数](#)

1. 子宮の周辺の構造および子宮頸がん

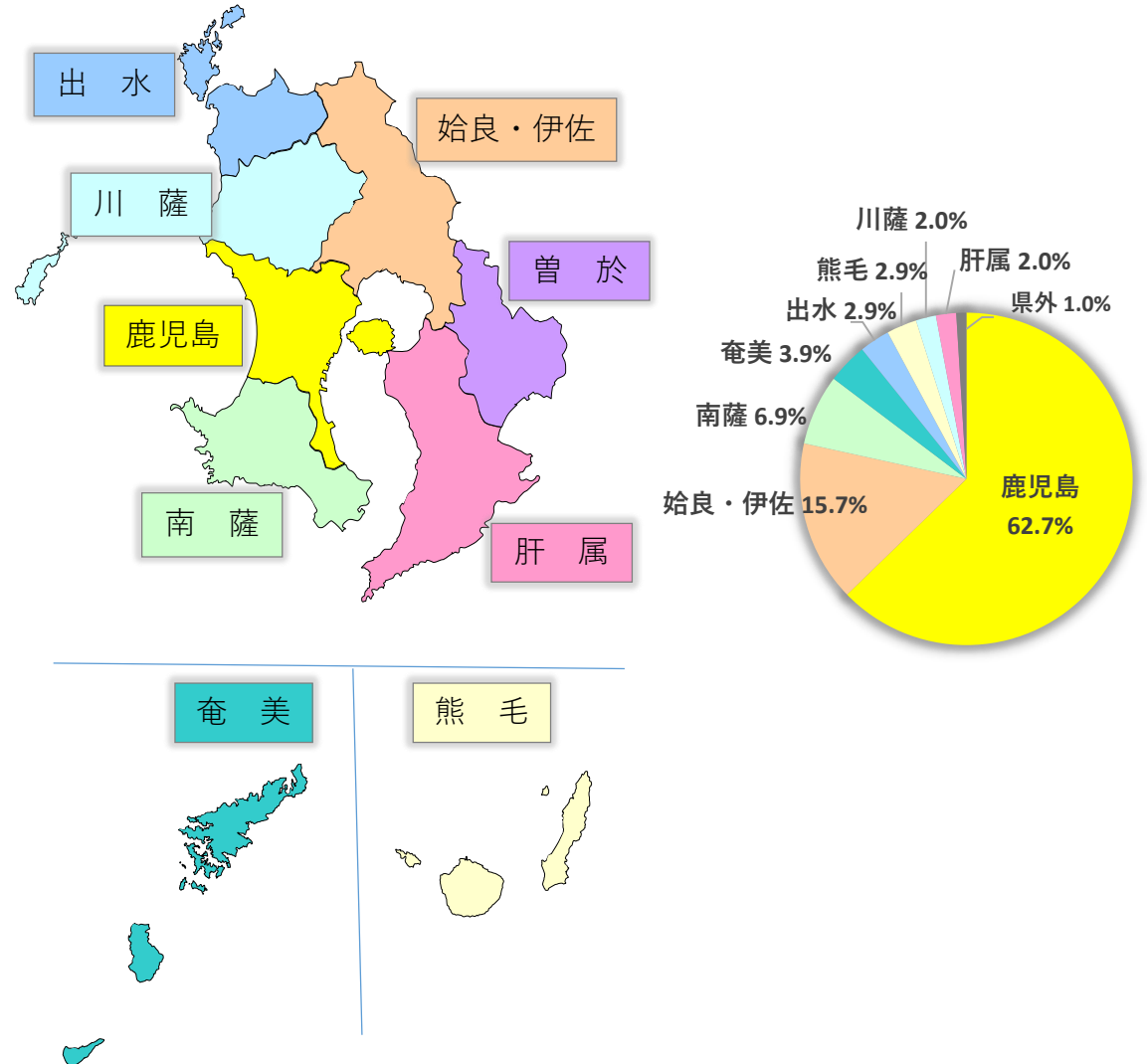


2. 登録数

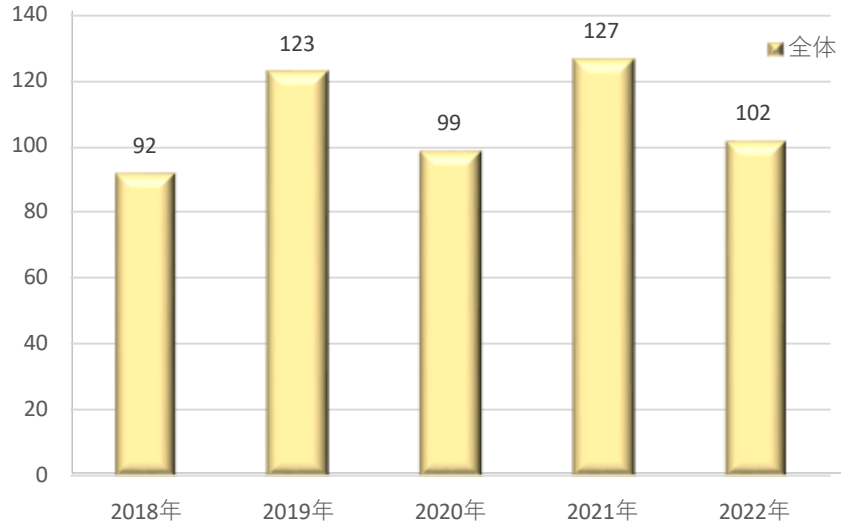
	登録数
全体	102

当院全登録数に占める子宮頸癌の割合 **5.3%**

3. 診断時住所（2次医療圏域）別

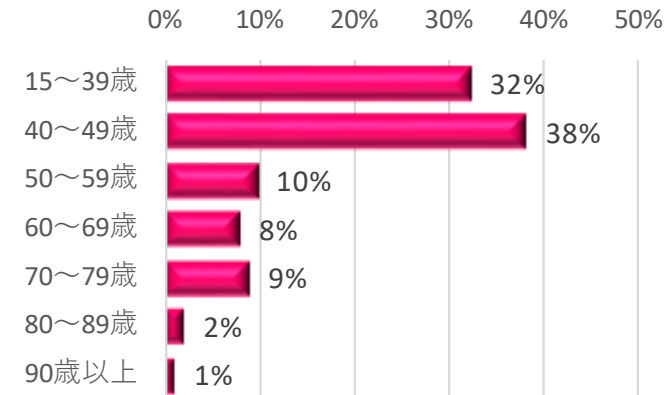


4. 登録数の年次推移



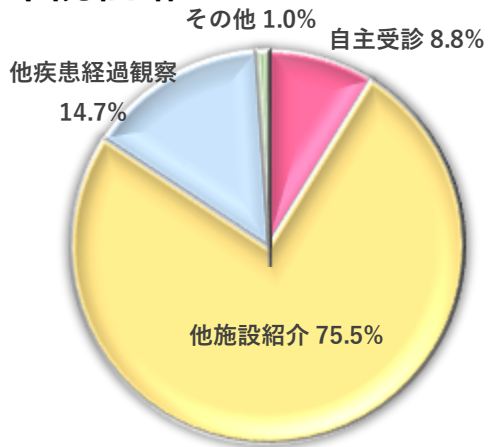
5. 年齢

全体の平均 **46.7** 歳 全体の中央値 **43.0** 歳

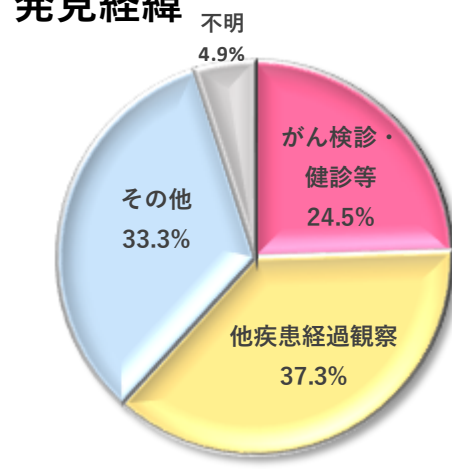


6. 来院経路・発見経緯

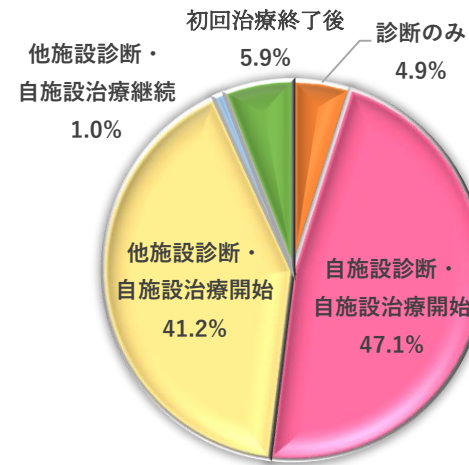
来院経路



発見経緯

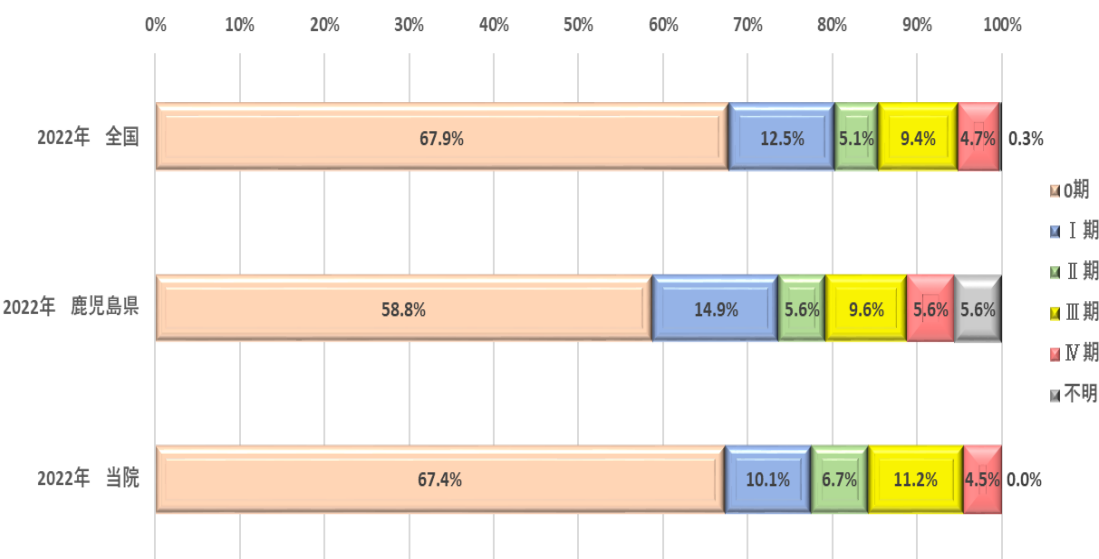


7. 症例区分



	登録数	割合
自施設で初回治療が実施された症例	91	89.2%
自施設でがんが診断された症例	53	52.0%

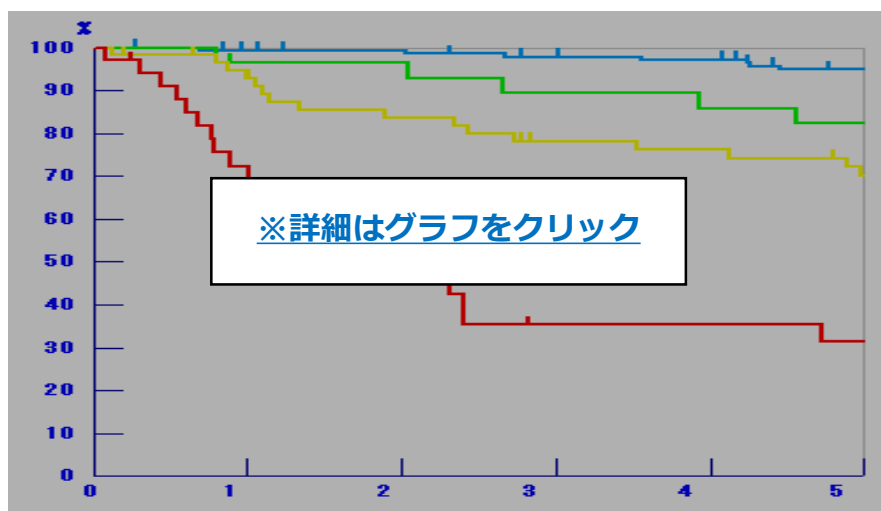
8. UICC TNM 総合ステージ登録割合【自施設初回治療開始、病期分類対象のみ】



10. UICC TNM 総合ステージ別 治療延べ件数【自施設治療初回開始・継続、病期分類対象のみ】



9. 生存率

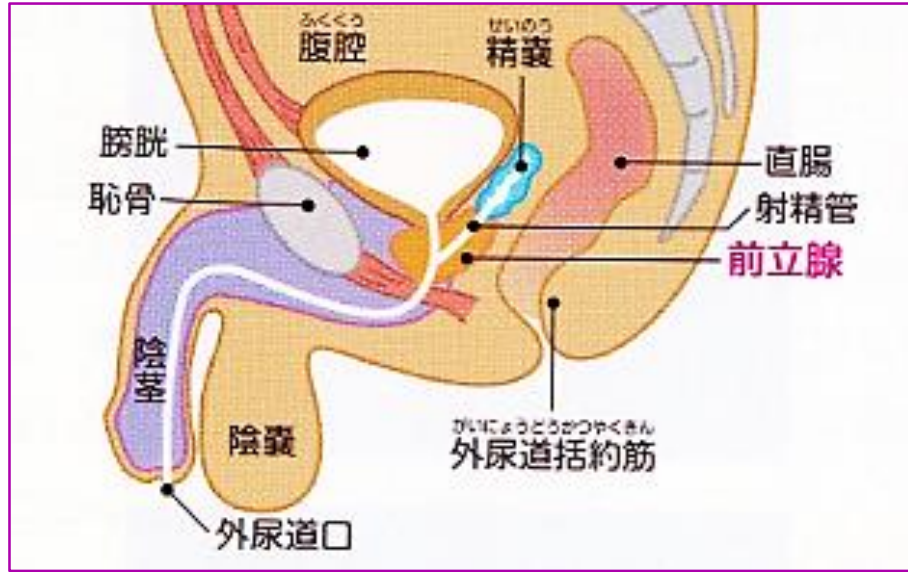


【主な治療内容】

- **外科的療法**：円錐切除術（LEEP）、準広汎子宮全摘術+付属器摘出術、広汎子宮全摘術+付属器摘出術
- **鏡視下治療（ロボット支援下手術含む）**：腹腔鏡下子宮全摘術+付属器摘出術
- **放射線療法**：腔内照射（RALS）
- **化学療法（レジメン）**：CDDP療法、TC療法、TC+BEV療法、TC+PEMB+BEV療法
※各レジメンの詳細は、「[がん化学療法レジメン](#)」の「[レジメン詳細へ](#)」（ページ一番下）をご確認ください

1. [前立腺とその周辺図](#)
2. [登録数](#)
3. [診断時住所（2次医療圏域）別](#)
4. [登録数の年次推移](#)
5. [年齢](#)
6. [来院経路・発見経緯](#)
7. [症例区分](#)
8. [UICC TNM 総合ステージ別 登録割合](#)
9. [生存率](#)
10. [UICC TNM 総合ステージ別 治療延べ件数](#)

1. 前立腺とその周辺図

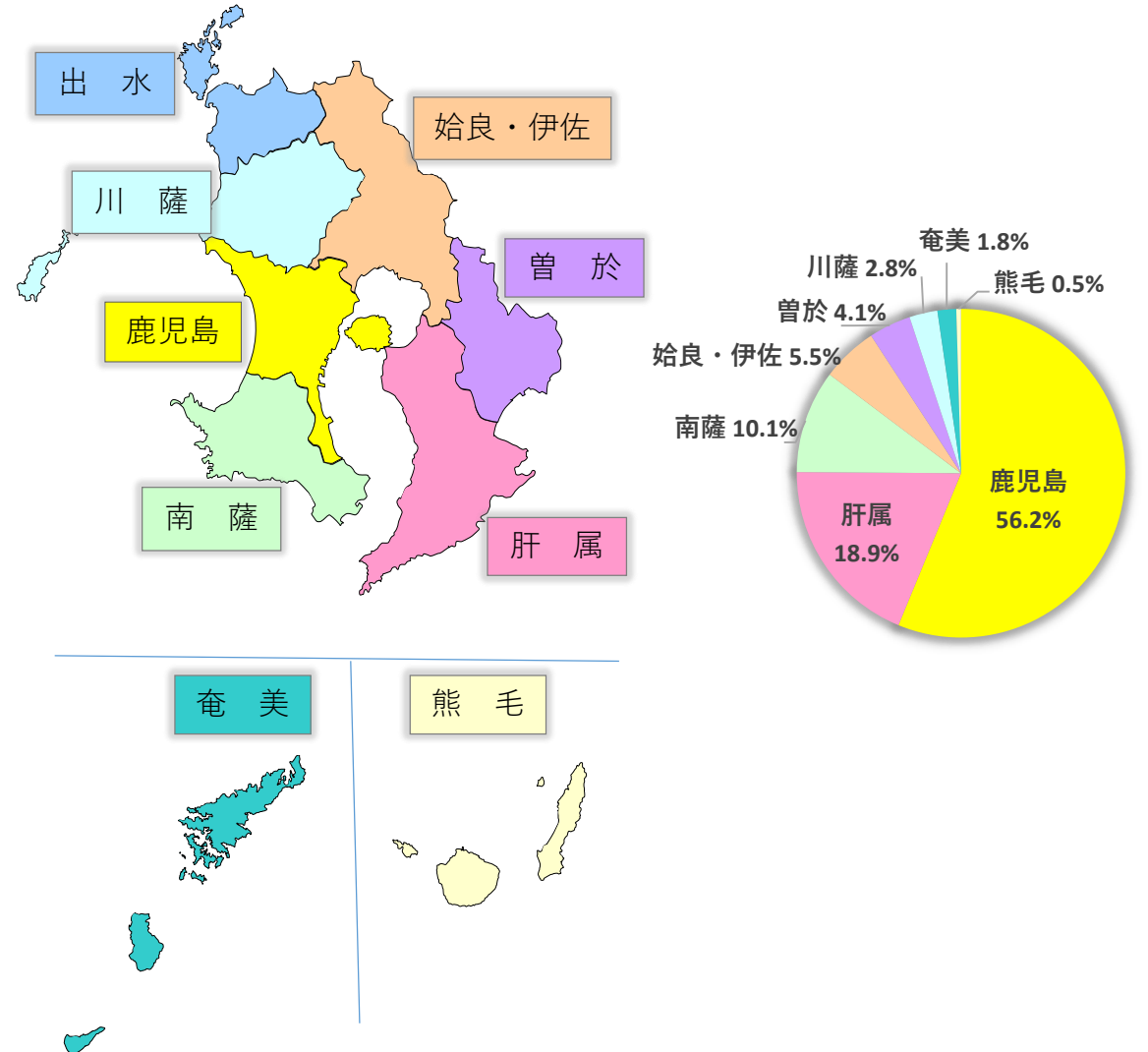


2. 登録数

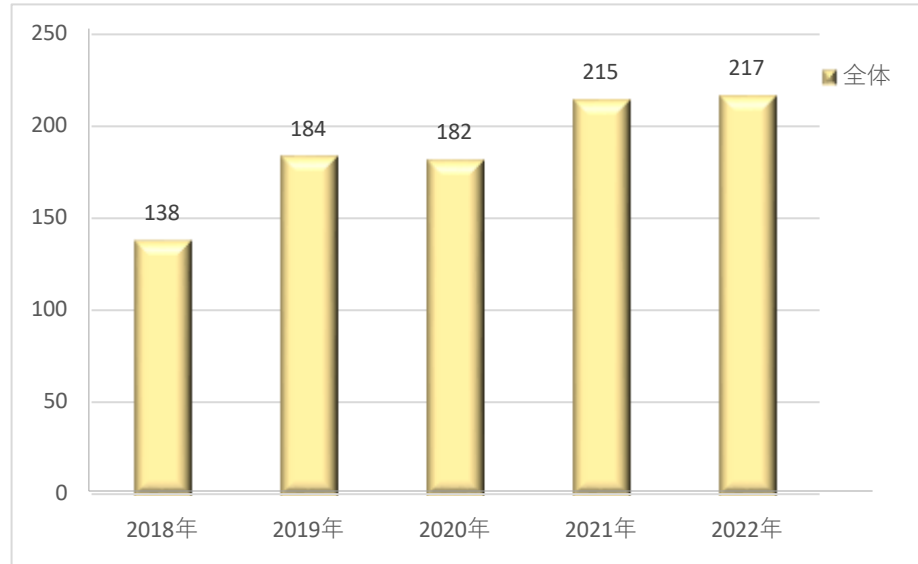
	登録数
全体	217

当院全登録数に占める前立腺癌の割合 **11.4%**

3. 診断時住所（2次医療圏域）別

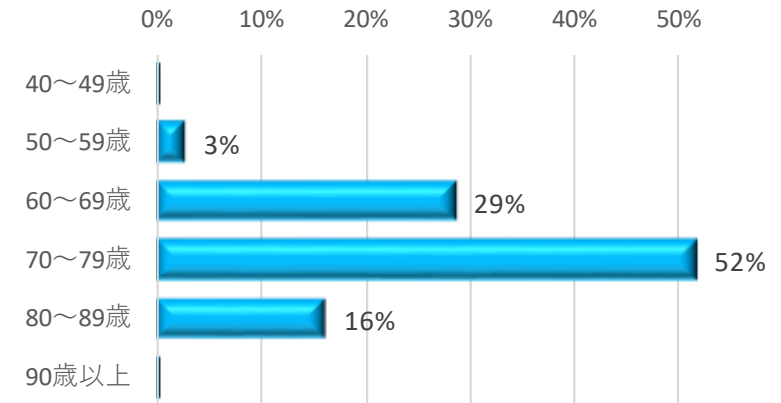


4. 登録数の年次推移



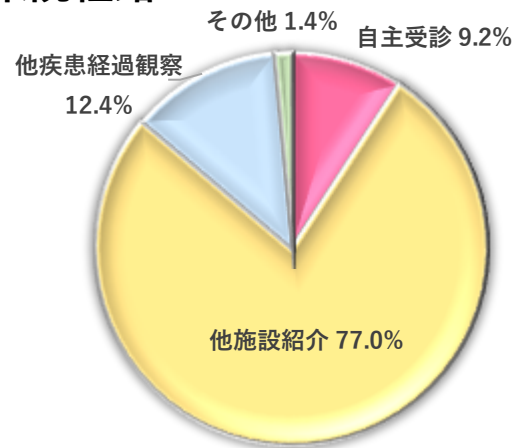
5. 年齢

全体の平均 **72.7** 歳 全体の中央値 **73.0** 歳

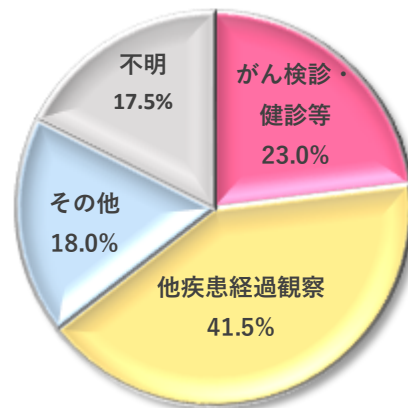


6. 来院経路・発見経緯

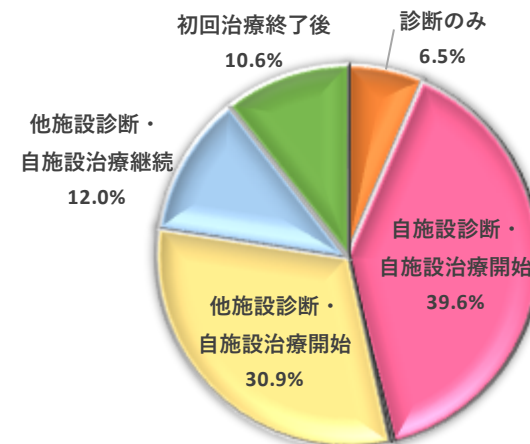
来院経路



発見経緯

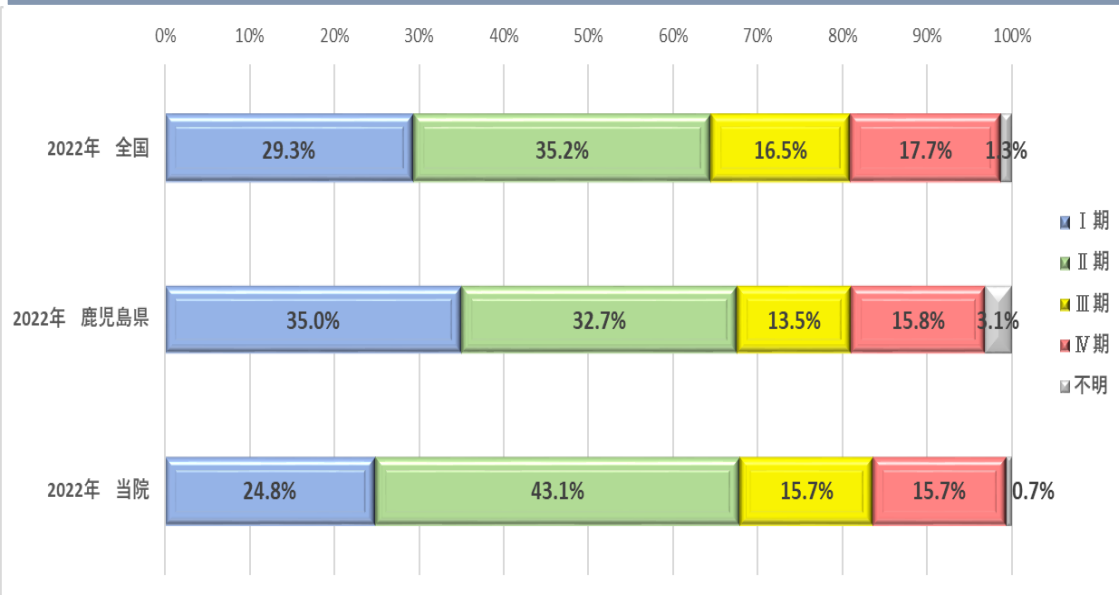


7. 症例区分

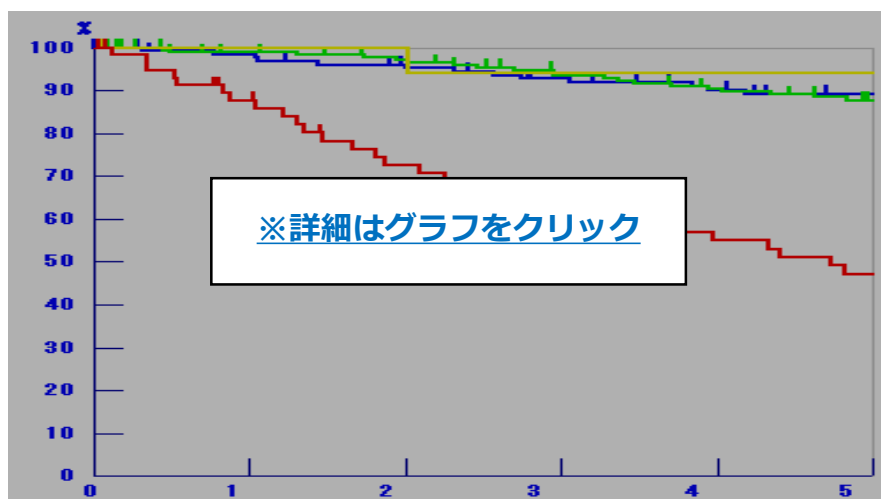


	登録数	割合
自施設で初回治療が実施された症例	180	82.9%
自施設でがんが診断された症例	101	46.5%

8. UICC TNM 総合ステージ登録割合【自施設初回治療開始、病期分類対象のみ】

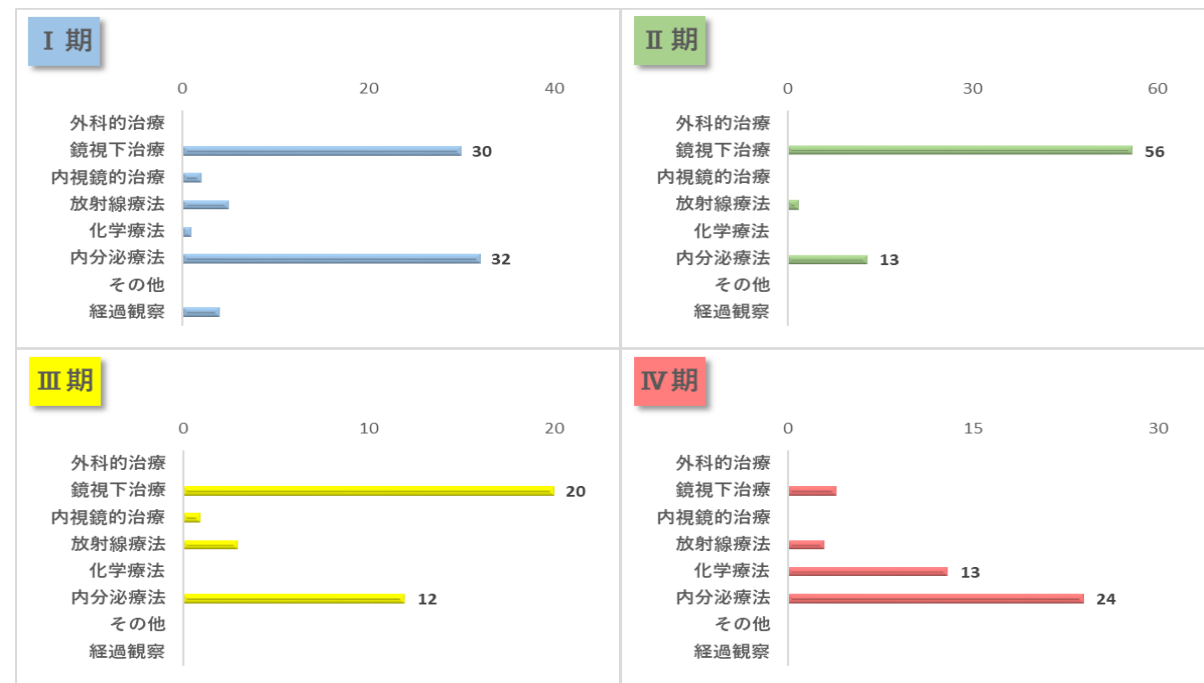


9. 生存率



10. UICC TNM 総合ステージ別 治療延べ件数【自施設治療初回開始・継続、病期分類対象のみ】

※複数の治療を組み合わせで行った場合は、治療毎にカウント
 (例：外科的治療と化学療法を組み合わせで行った場合は、どちらの項目でもカウント)

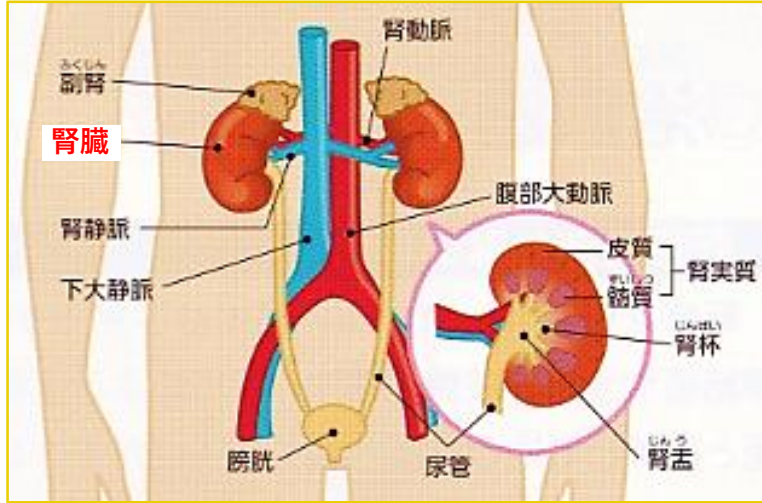


【主な治療内容】

- 鏡視下治療（ロボット支援下手術含む）：腹腔鏡下前立腺全摘術
- 化学療法（レジメン）：DTX単独療法、カバジタキセル単独療法
 ※各レジメンの詳細は、「[がん化学療法レジメン](#)」の「[レジメン詳細へ](#)」（ページ一番下）をご確認ください
- 内分泌療法：アーリーダ、エストラサイト、ゴナックス、ザイティガ、ゾラデックス、ピカルタミド

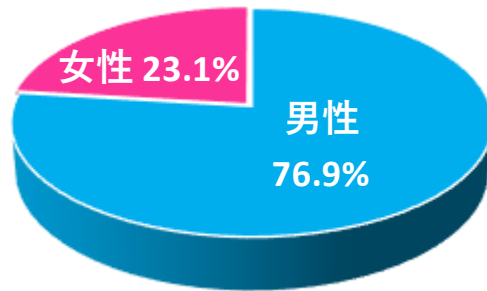
1. [腎臓の位置と構造](#)
2. [登録数と男女割合](#)
3. [診断時住所（2次医療圏域）別](#)
4. [登録数の年次推移](#)
5. [男女別年齢](#)
6. [来院経路・発見経緯](#)
7. [症例区分](#)
8. [UICC TNM 総合ステージ別 登録割合](#)
9. [生存率](#)
10. [UICC TNM 総合ステージ別 治療件数](#)

1. 腎臓の位置と構造



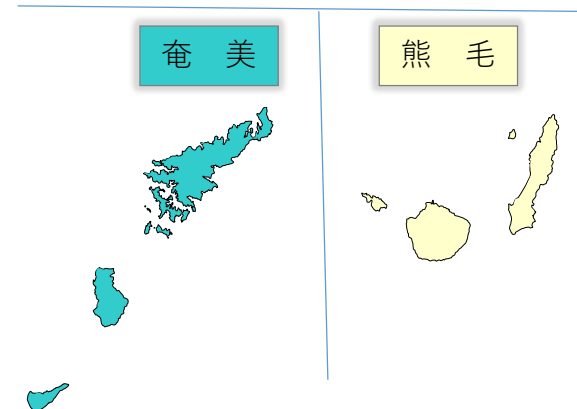
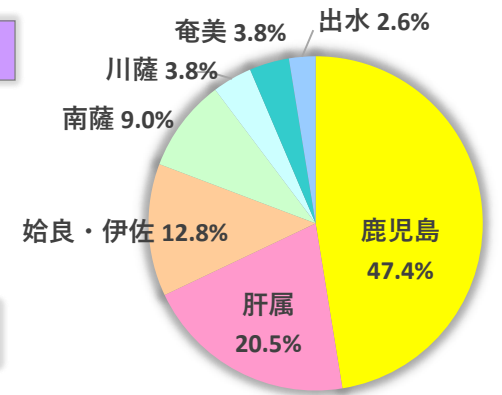
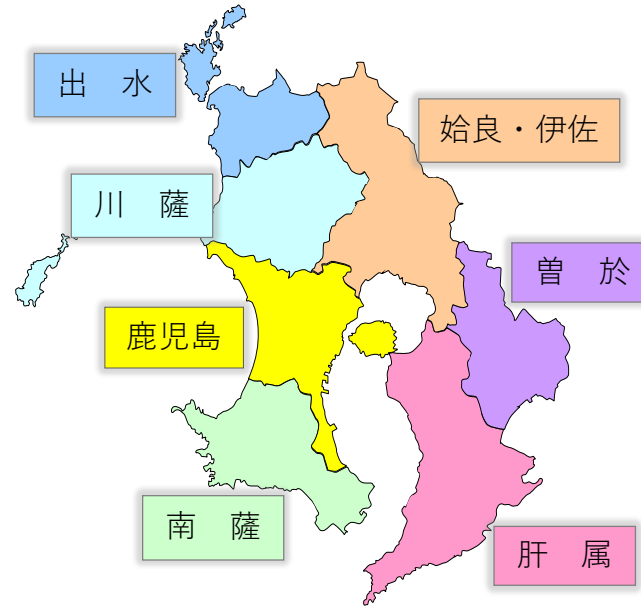
2. 登録数と男女割合

	登録数
男性	60
女性	18
全体	78

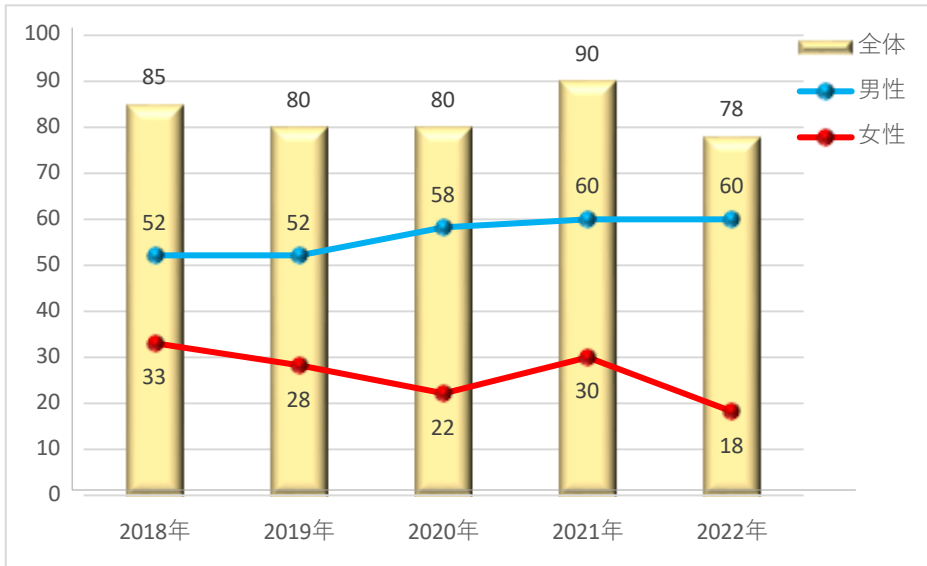


当院全登録数に占める腎癌の割合 **4.1%**

3. 診断時住所（2次医療圏域）別

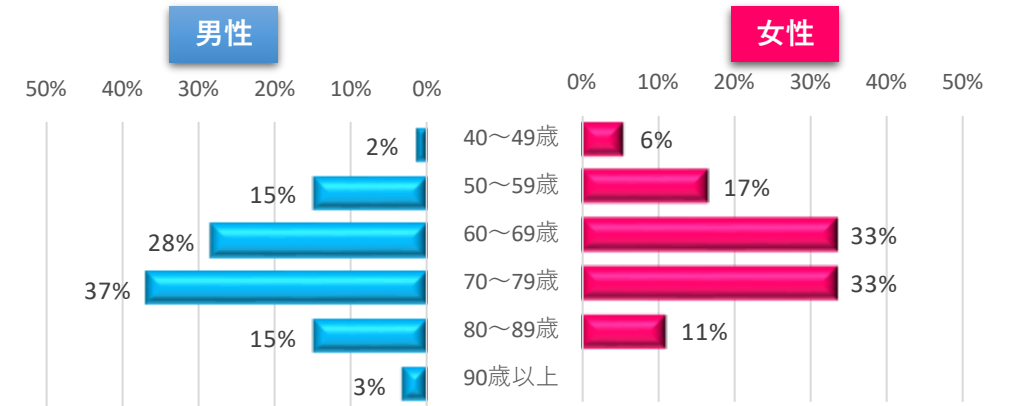


4. 登録数の年次推移年齢



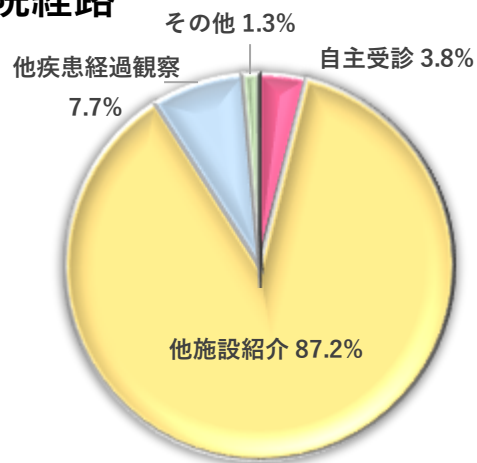
5. 年齢

全体の平均 **69.4** 歳 全体の中央値 **70.5** 歳

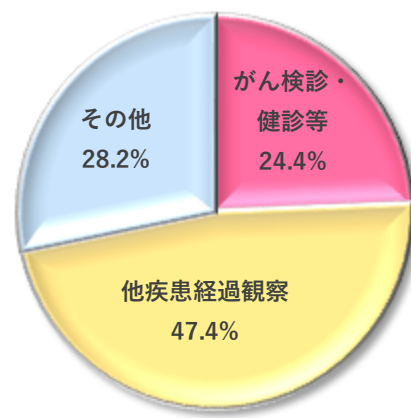


6. 来院経路・発見経緯

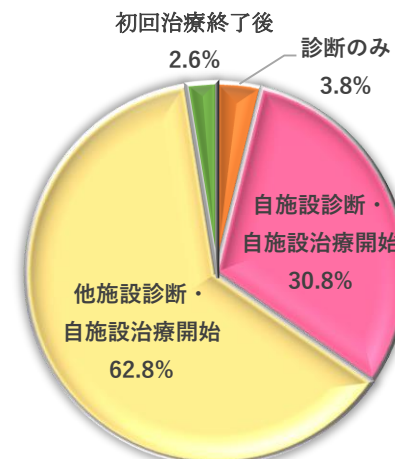
来院経路



発見経緯



7. 症例区分



	登録数	割合
自施設で初回治療が実施された症例	73	93.6%
自施設でがんが診断された症例	27	34.6%

8. UICC TNM 総合ステージ登録割合【自施設初回治療開始、病期分類対象のみ】

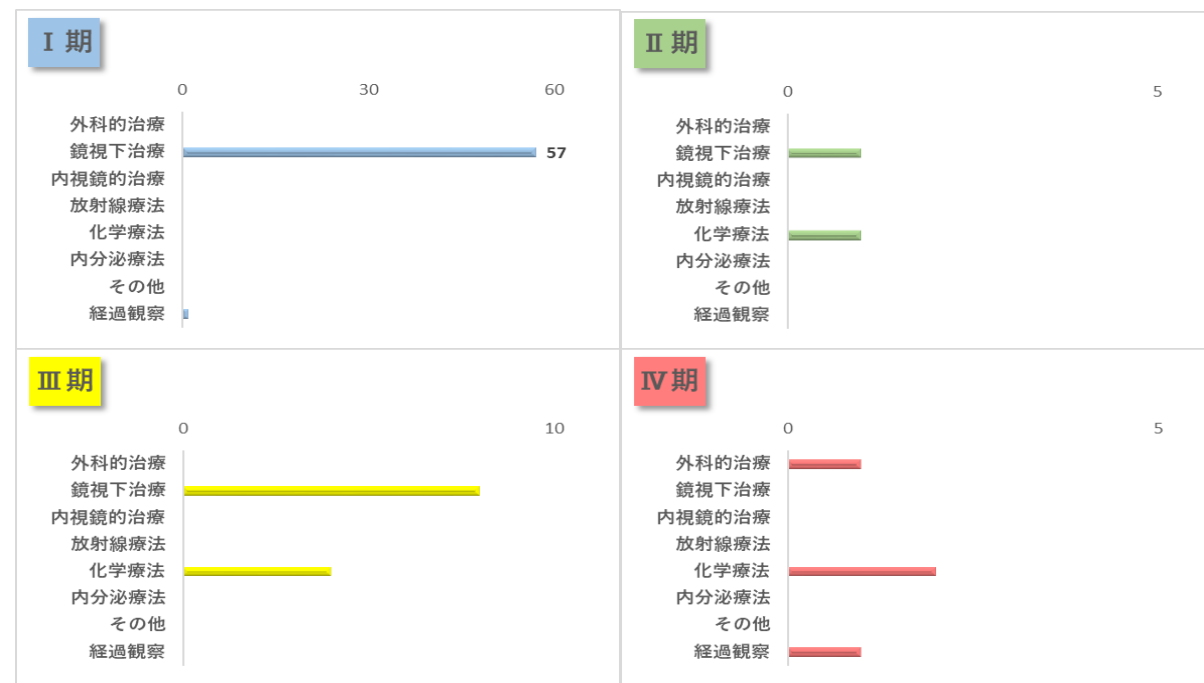


9. 生存率

集計中

10. UICC TNM 総合ステージ別 治療延べ件数【自施設治療初回開始・継続、病期分類対象のみ】

※複数の治療を組み合わせで行った場合は、治療毎にカウント
 (例：外科的治療と化学療法を組み合わせで行った場合は、どちらの項目でもカウント)



【主な治療内容】

■鏡視下治療（ロボット支援下手術含む）：腹腔鏡下腎部分切除術、腹腔鏡下腎全摘術

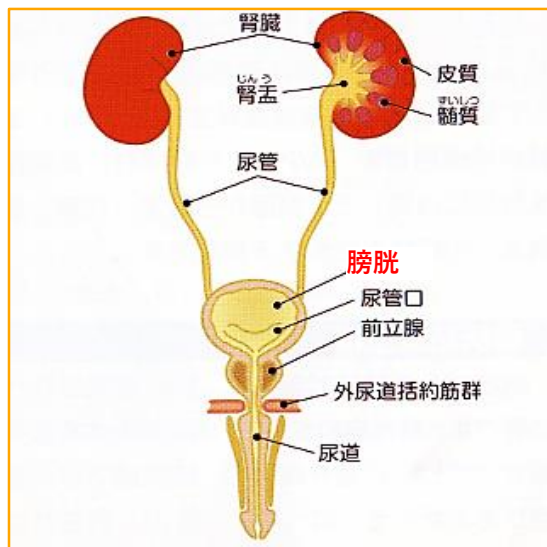
■化学療法（レジメン）：

アキシチニブ+ペムブロリズマブ療法、ヴォトリエント、キイトルーダ単独療法、
 ニボルマブ+イピリムマブ併用療法、レンビマ

※各レジメンの詳細は、「[がん化学療法レジメン](#)」の「[レジメン詳細へ](#)」（ページ番号）をご確認ください

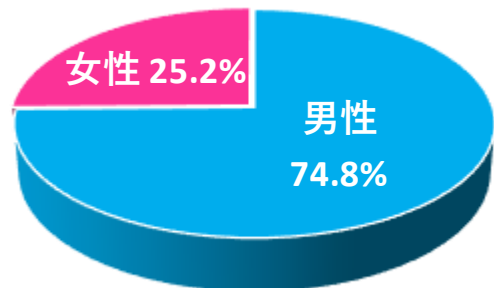
1. [泌尿器の構造](#)
2. [登録数と男女割合](#)
3. [診断時住所（2次医療圏域）別](#)
4. [登録数の年次推移](#)
5. [男女別年齢](#)
6. [来院経路・発見経緯](#)
7. [症例区分](#)
8. [UICC TNM 総合ステージ別 登録割合](#)
9. [生存率](#)
10. [UICC TNM 総合ステージ別 治療延べ件数](#)

1. 泌尿器の構造



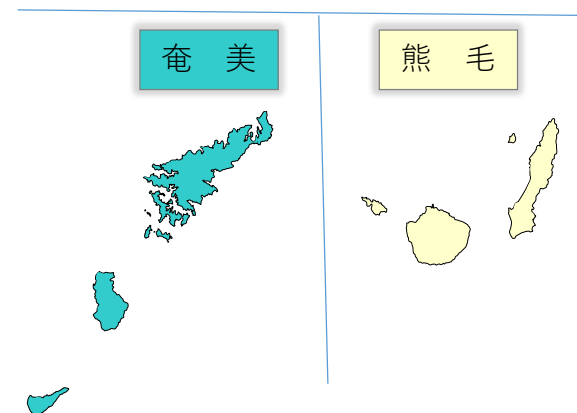
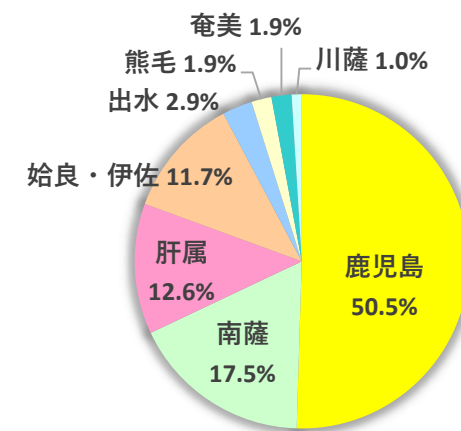
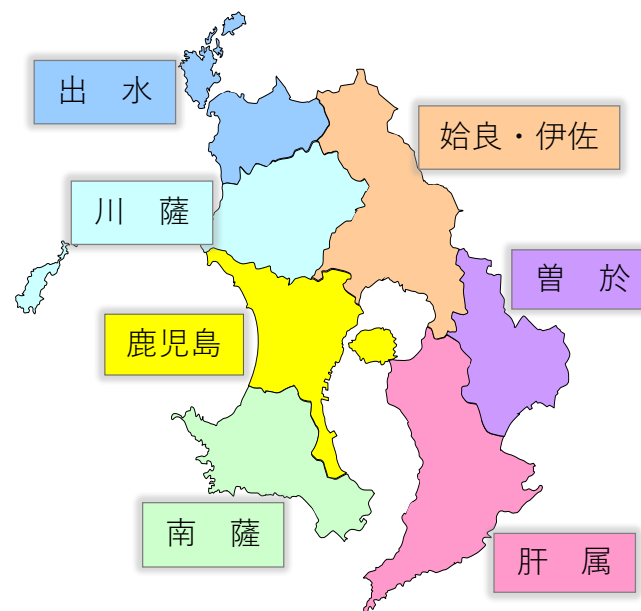
2. 登録数と男女割合

	登録数
男性	77
女性	26
全体	103

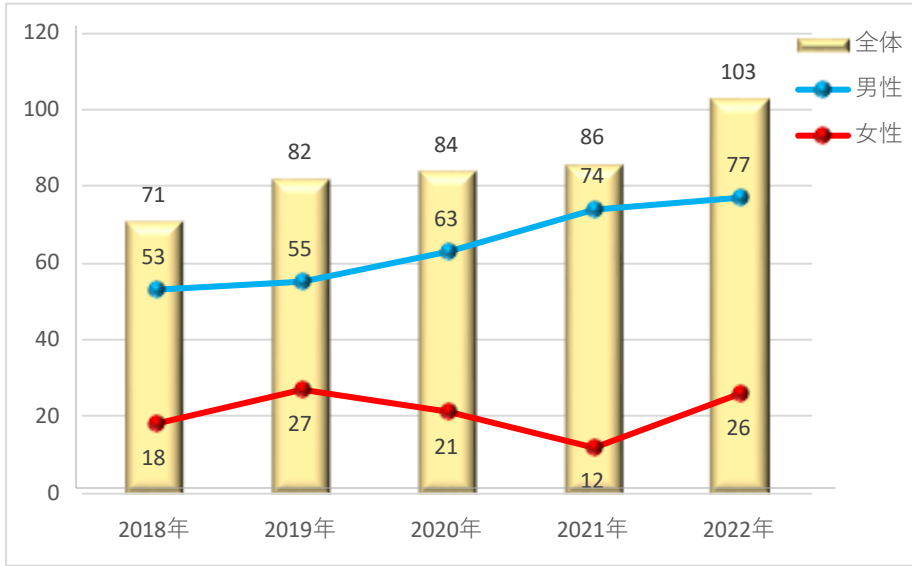


当院全登録数に占める膀胱癌の割合 **5.4%**

3. 診断時住所（2次医療圏域）別

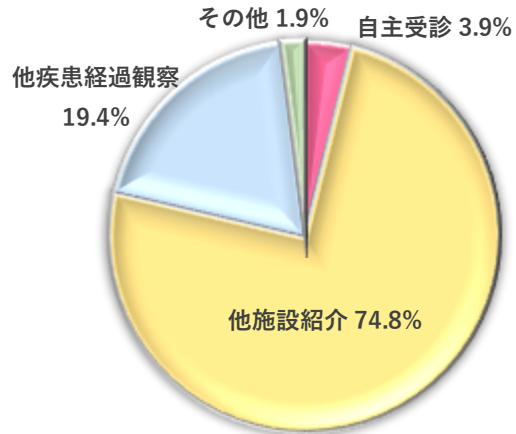


4. 登録数の年次推移

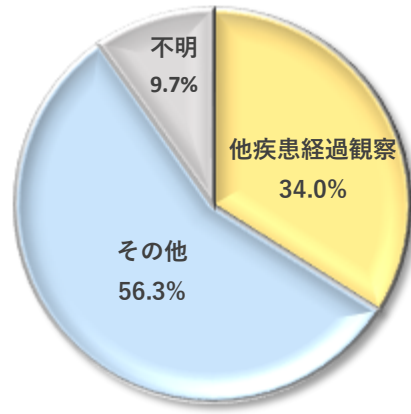


6. 来院経路・発見経緯

来院経路

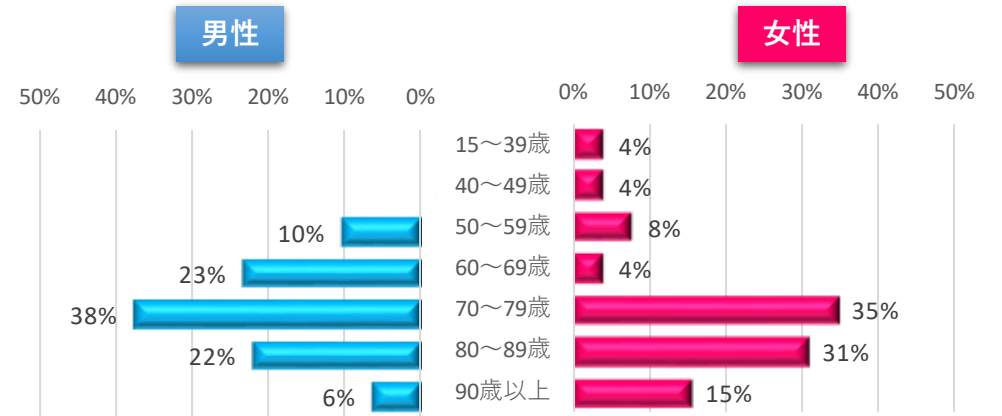


発見経緯

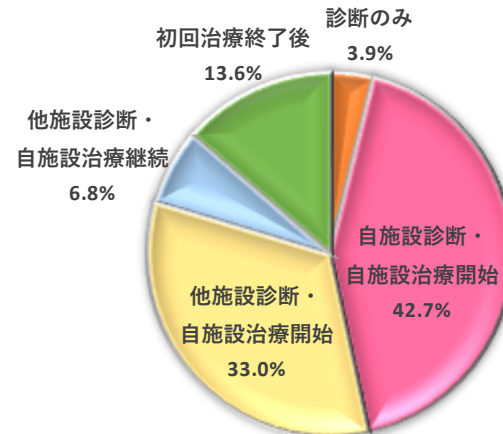


5. 年齢

全体の平均 **74.3** 歳 全体の中央値 **74.0** 歳

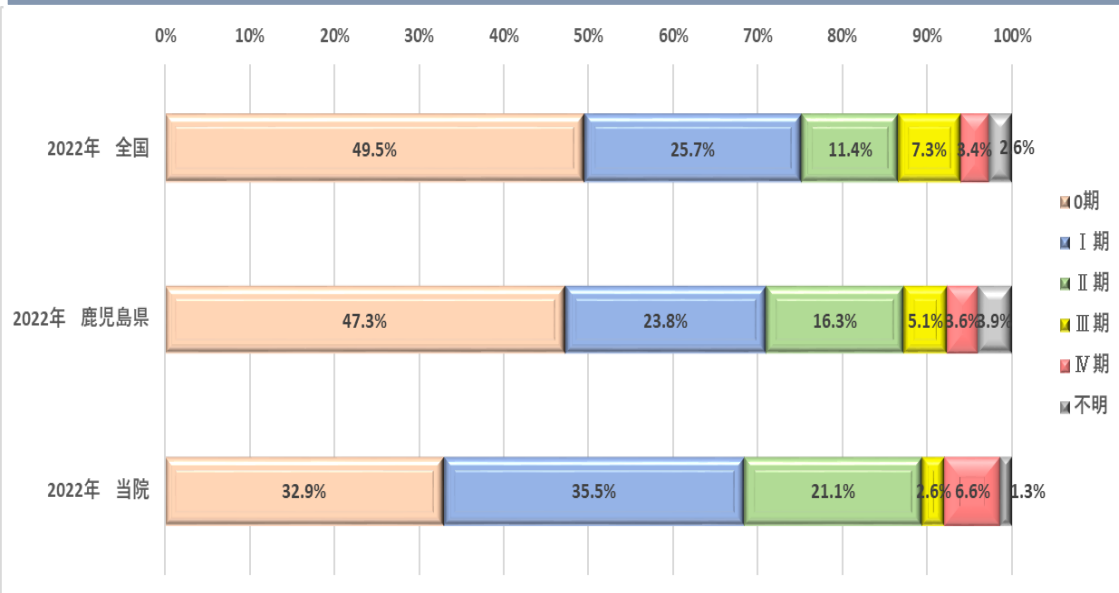


7. 症例区分



	登録数	割合
自施設で初回治療が実施された症例	85	82.5%
自施設でがんが診断された症例	48	46.6%

8. UICC TNM 総合ステージ登録割合【自施設初回治療開始、病期分類対象のみ】



9. 生存率

集計中

10. UICC TNM 総合ステージ別 治療延べ件数【自施設治療初回開始・継続、病期分類対象のみ】



【主な治療内容】

- 鏡視下治療（ロボット支援下手術含む）：腹腔鏡下膀胱全摘術
- 内視鏡的治療：経尿道的膀胱腫瘍切除術（TURBT）
- 化学療法（レジメン）：
 GC療法、GEM+CBDC療法、Nivolumab単独療法、VP-16+CCDP療法、キイトルーダ単独療法、ピノルピン
 ※各レジメンの詳細は、「[がん化学療法レジメン](#)」の「[レジメン詳細へ](#)」（ページ番号）をご確認ください
- その他：BCG膀胱内注入療法（イムノブラダー膀胱注）