

※救急車応需率（令和5年度）～月別推移

	搬送手段			合計 (応需数)	断った理由						合計 (不応需数)	依頼数	応需率(%)
	救急車	ドクターカー (Uターン搬送)	ドクターヘリ (Uターン搬送) +(当院への 施設間搬送)		処置困難	ベッド満床	手術中・ 患者対応中	専門外	軽症	その他			
4月	205	13	16	234	1	0	1	0	1	6	9	243	96.3
5月	241	16	25	282	0	3	6	0	1	1	11	293	96.2
6月	249	16	17	282	2	3	8	0	0	1	14	296	95.3
7月	304	14	28	346	5	3	7	0	0	0	15	361	95.8
8月	306	13	17	336	0	1	3	2	1	0	7	343	98.0
9月	276	8	28	312	1	2	2	3	4	0	12	324	96.3
10月	263	11	23	297	0	0	1	0	0	1	2	299	99.3
11月	275	18	18	311	0	0	1	1	2	1	5	316	98.4
12月	322	16	20	358	2	2	5	1	0	0	10	368	97.3
1月	328	22	29	379	0	1	0	0	1	0	2	381	99.5
2月	290	21	11	322	0	0	6	0	3	2	11	333	96.7
3月	338	16	15	369	1	0	0	0	1	1	3	372	99.2
計	3,397	184	247	3,828	12	15	40	7	14	13	101	3,929	97.4

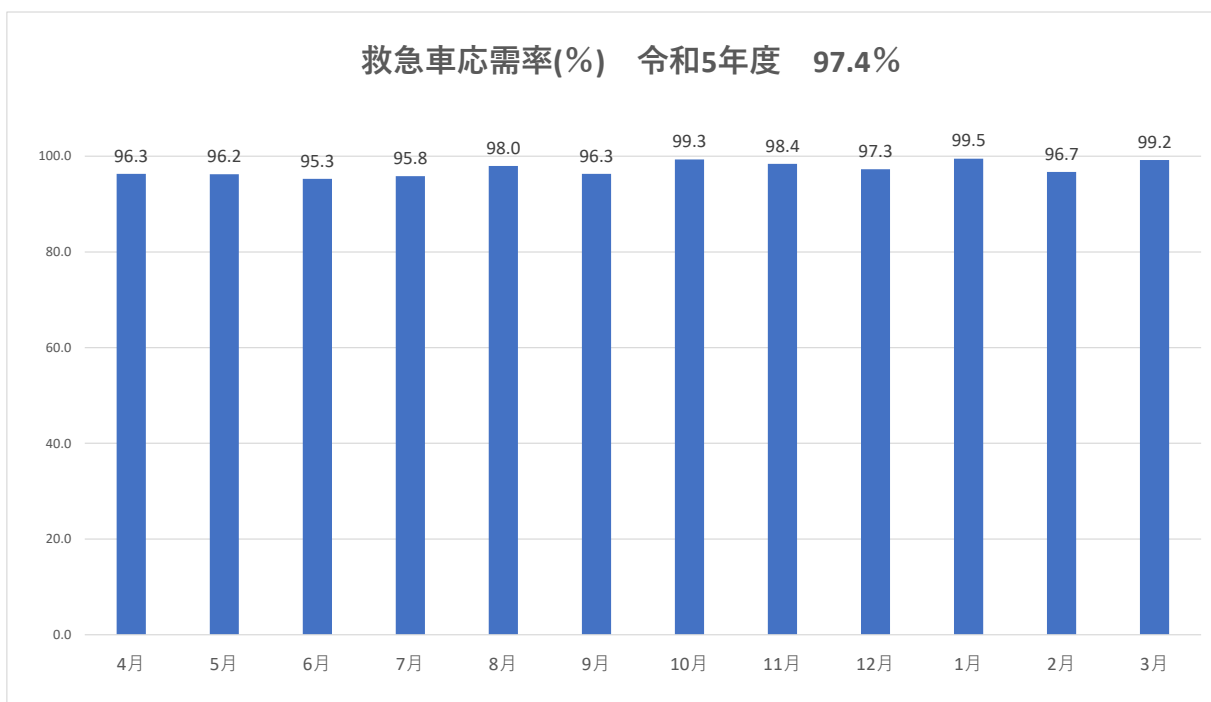
A

B

A+B

$A \div (A+B) \times 100$

(注)：ドクターカーのUターン(当院搬送分)は、救急車に含む。



※救急車応需率（令和4年度）～ 月別推移

	搬送手段			合計 (応需数)	断った理由						合計 (不応需数)	依頼数	応需率(%)
	救急車	ドクターカー (Uターン搬送)	ドクターヘリ (Uターン搬送) +(当院への 施設間搬送)		処置困難	ベッド満床	手術中・ 患者対応中	専門外	軽症	その他			
4月	296	11	11	318	0	0	2	2	1	1	6	324	98.1
5月	269	5	27	301	0	2	0	0	2	0	4	305	98.7
6月	226	14	17	257	0	0	0	0	0	2	2	259	99.2
7月	322	18	22	362	2	0	0	0	0	0	2	364	99.5
8月	253	5	21	279	2	3	2	0	2	1	10	289	96.5
9月	285	10	16	311	0	1	3	0	1	5	10	321	96.9
10月	237	18	23	278	1	0	1	0	1	0	3	281	98.9
11月	237	15	19	271	0	0	1	0	0	1	2	273	99.3
12月	326	14	16	356	0	2	5	0	1	0	8	364	97.8
1月	350	20	17	387	1	2	5	0	2	5	15	402	96.3
2月	224	10	17	251	1	2	2	0	0	1	6	257	97.7
3月	278	6	24	308	4	1	3	1	4	4	17	325	94.8
計	3,303	146	230	3,679	11	13	24	3	14	20	85	3,764	97.7

A

B

A+B

A÷(A+B)×100

(注)：ドクターカーのUターン(当院搬送分)は、救急車に含む。

