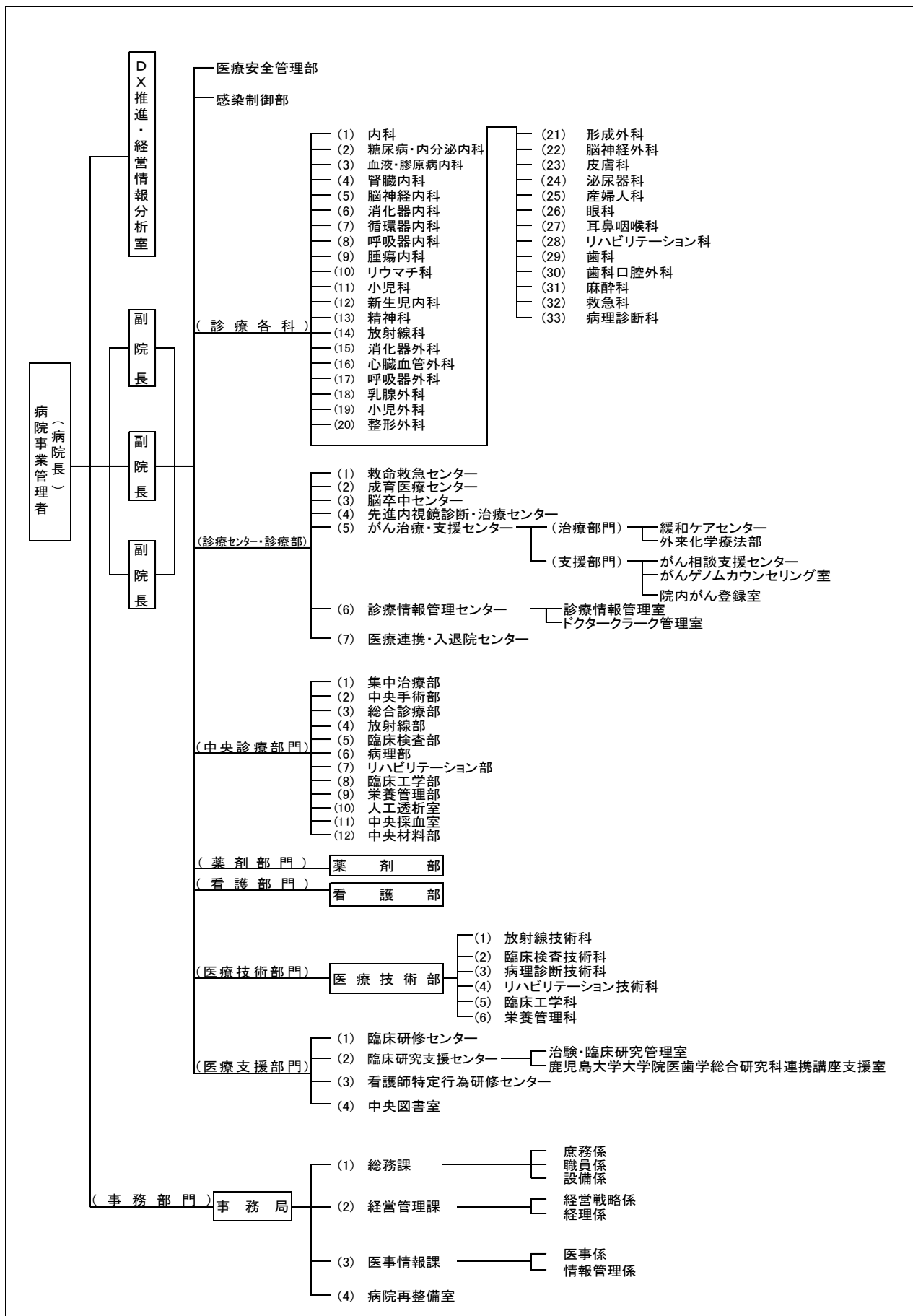


令和7年度
鹿児島市立病院
医師名簿

令和7年4月1日現在

鹿児島市立病院組織図(令和7年4月1日)



[管理部門]



院長 坪内 博仁



副院長 堀 剛



副院長 濱崎 順一郎



副院長 前村 公成



副院長待遇
上塘 正人



病院長補佐
森岡 康祐



病院長補佐
五反田 文徳

[診療各科]

【1】内科



部長 池田 賢一

【2】糖尿病・内分泌内科



部長 堀之内 秀治

科長 向井 美希
医師 大保 崇彦
医員 與那嶺 整

【3】血液・膠原病内科



部長 川田 英明

科長 新居 亮彦
医員 新川 哲弘

【4】腎臓内科



科長 吉嶺 陽造

医師 潤田 心

【5】脳神経内科



部長 渡邊 修

科長 宮下 史生
科長 牧 美充
医長 徳浦 大樹
医長 岡田 敬史

医師 平嶺 敬人
医員 久保 純平
医員 鶴園 尚史

【6】消化器内科



部長（副院長）
堀 剛

科長 玉井 努
科長 田口 宏樹
科長 那須 雄一郎
医長 中村 義孝
医長 伊集院 翔

医長 樺山 雅之
医員 大西 純平
医員 今村 優太
医員 大重 直也
医員 青木 孝弘

【7】循環器内科



部長 桶谷 直也

科長 安田 久代
科長 奥井 英樹
科長 有川 亮
科長 宮内 栄治
医長 平峯 温子

医員 伊比 隆輔
医員 桑原 紳太郎
医員 木原 悠起
医員 大迫 将精
医員 坂江 卓哉

【8】呼吸器内科



部長 梶 博晃

科長 窪田 幸司
医長 里村 緑
医師 大脇 一人
医員 宮田 真里奈
医員 山口 晃弘

【9】腫瘍内科



部長 中澤 潤一

医長 川平 真知子
医員 喜山 甲菜
医員 柿原 敦子

【10】リウマチ科



部長 (併任)
中村 雅洋

科長 (併任) 山元 拓哉
科長 (併任) 松野下 幸弘
科長 (併任) 嶋田 博文
科長 (併任) 八尋 雄平

科長 (併任) 瀬戸山 傑
医長 (併任) 城光寺 豪

【11】小児科



部長 福重 寿郎

科長 (併任) 楠生 亮
科長 児玉 祐一
科長 櫛木 大祐
医長 馬場 悠生
医師 加藤 嘉一

医師 山田 浩平
医師 安留 悠希
医師 下園 翼
医師 光延 拓朗
医師 祝迫 洋樹
医員 清水 大地
医員 末廣 悠花
医員 寺師 矢於馬

【12】新生児内科



部長 徳久 琢也

科長 石原 千詠
科長 (併任) 松葉 智之
科長 内藤 喜樹
科長 山本 剛士
科長 大橋 宏史
科長 平川 英司

科長 山本 将功
医長 春松 敏夫
医長 木部 匡哉
医師 屋良 朝太郎
医師 藤代 賢亮
医員 保崎 憲人
医員 大塚 圭祐
医員 神村 未来
医員 志風 友規

【13】精神科



部長 肝付 洋

医長 梅原 ひろみ

【14】放射線科



部長 中山 博史

科長 中村 文彦
医長 永里 耕平
医師 神園 純輝
医師 日高 誠也
医員 名ヶ迫 強
医員 向井 晶絵

【15】消化器外科



部長（副院長）
前村 公成

科長 飯野 聡
科長 喜多 芳昭
科長 平野 拓郎
医長 鶴田 祐介

医員 飯尾 俊也
医員 宇都宮 麻子

【16】心臓血管外科



部長 四元 剛一

科長 福元 祥浩
科長 松葉 智之
科長 下石 光一郎
医師 緒方 裕樹
医師 安村 拓人

【17】呼吸器外科



部長 狩集 弘太

科長 青木 雅也
医員 恒吉 祐成

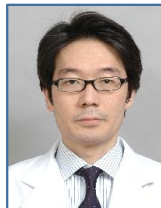
【18】乳腺外科



特任部長 吉中 平次

医長 江口 裕可
医員 野元 優貴

【19】小児外科



部長 鳥飼 源史

科長 松久保 眞
医員 田畑 有弥子

【20】整形外科



部長 中村 雅洋

科長 山元 拓哉
科長 松野下 幸弘
科長 嶋田 博文
科長 八尋 雄平

科長 瀬戸山 傑
医長 城光寺 豪
医員 中川 尚弘

【21】形成外科



部長（病院長補佐）
森岡 康祐

科長 猪原 康司
医師 井上 佐和
医員 林 弘捷
医員 尾辻 香名

【22】脳神経外科



部長 西牟田 洋介

科長 谷口 歩
医長 米永 理法
医師 佐藤 雅紀
医員 大薄 卓也
医員 鮫島 芳宗

【23】皮膚科



部長 東 裕子

【24】泌尿器科



部長（病院長補佐）
五反田 丈徳

科長 松田 良一郎
医長 黒島 和樹
医師 福元 渉
医員 才田 幸一郎
医員 石田 絢
医員 中川 七海

【25】産婦人科



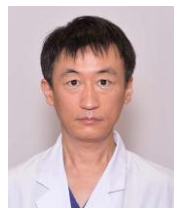
部長（副院長待遇）
上塘 正人

科長 中村 俊昭
科長 前田 隆嗣
科長 谷口 博子
科長 竹野 宜代
科長（併任）内藤 喜樹
医長 松本 純
医長 橋本 崇史

医長 中川 映理子
医長 三浦 美沙
医師 戸田 薫
医師 橋爪 綾帆
医師 庄 隆成
医師 松宮 克樹
医師 谷口 貴之

医員 田中 仁悟
医員 伊集院 崇史
医員 秋山 美友
医員 石井 隆徳
医員 秋葉 美里
医員 日高 素希
医員 岩間 未紗

【26】眼科



部長 山切 啓太

医員 山下 眞弘
医員 米満 大智
医員 尾曲 史夏

【27】耳鼻咽喉科



部長 林 多聞

科長 馬越 瑞夫
医師 津曲 省吾
医員 徳重 豪士

【28】リハビリテーション科



部長 鶴川 俊洋

【29】歯科



部長（併任）
新田 哲也

科長（併任） 平原 成浩

【30】歯科口腔外科



部長 新田 哲也

科長 平原 成浩
医員 吉永 悠

【31】 麻酔科



部長（副院長）
濱崎 順一郎

科長 大納 哲也
科長 青木 利奈
科長 村山 裕美
科長 岩川 昌平
科長（併任） 二木 貴弘
科長（併任） 原田 浩輝
医長 児玉 健士

医長 白桃 瞳子
医師 山中 陽光
医師（併任） 谷口 貴之
医師 小倉 聡子
医員 平川 愛
医員 浅見 陽子
医員 蔡 香織
医員(併任) 田中 仁悟
医員(併任) 秋山 美友
医員(併任) 伊集院崇史
医員 有田 千紗都
医員 秋元 皐
医員 竹内 亮

【32】 救急科

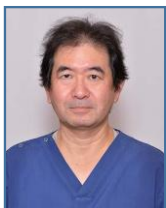


部長 吉原 秀明

科長 大西 広一
科長 高間 辰雄
科長 上村 吉生
医師 伊福 達成
医師 奥田 龍一郎

医師 嶽崎 佑介
医員 米澤 智子
医員 井田 俊太郎
医員 中村 茂宏
医員 町田 崇
医員 森 竜
医員 萬福 歩夢
医員 鈴木 隆志
医員 木許 広太郎

【33】 病理診断科



部長 末吉 和宣

[感染制御部]



部長 楠生 亮

[中央診療部門]

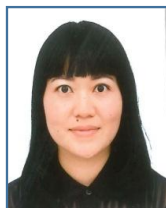
【1】 集中治療部



部長 仲村 将高

科長 二木 貴弘
科長 原田 浩輝

【5】 臨床検査部



医長 室町 香織

鹿児島市立病院

令和7年4月1日現在

発行元	鹿児島市立病院 〒890-8760 鹿児島市上荒田町37番1号
代表	TEL 099-230-7000 FAX 099-230-7070
医療連携室	TEL 099-230-7100
初診紹介予約	TEL 099-230-7103 FAX 099-230-7105
ホームページ	https://www.kch.kagoshima.jp/